

## 直線回転導入機・アクセサリ

製品コード：GRABSHOM7/ADCF16TS/SERFMD40/SERKMD40/TSM-D-XXXX/TSM-DH-XXXX

### SHOMプレート用グラバーツール ID8mm

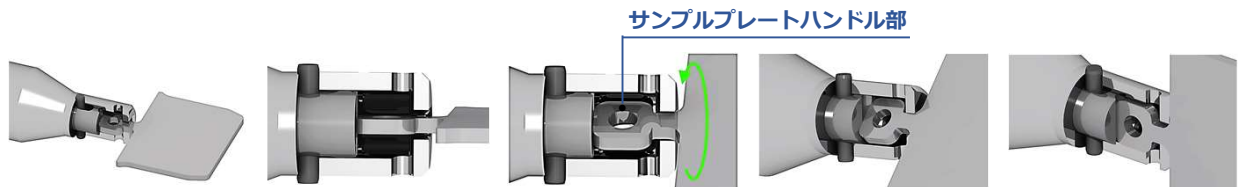
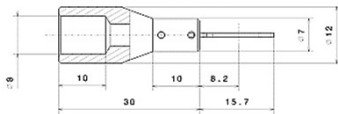
製品コード：GRABSHOM

#### 【概要】

- 1) シングルシャフト直線回転導入機/サンプルトランスポーターに取り付けてSHOMフラグスタイルのサンプルプレートを掴んで操作するために使用するツールです。
- 2) 先端のスリットにサンプルプレートを差し込んでいずれかの方向に90度ねじることにより、サンプルプレートはカチッと音がして所定の位置に固定され、スプリング式のピストンによってそっと保持されます。再び90度ねじることによって、サンプルプレートを外すことができます。
- 4) 競合他社の類似のグラバーツールとは違って、**GRABSHOM**には、誤った方向に回転させたり、トルクをかけ過ぎたりすると、曲がったり、最後にはサンプルプレートハンドル部(下図)から外れたりする可能性があるリミットストッパーが付いておりません。その結果、サンプルプレートが挿入されている間、回転方向に関係なく外れずに連続回転ができますので安全に操作できます。

#### 【仕様】

- 1) **GRABSHOM(ID8mm)** :  
シングルシャフト直線回転導入機/サンプルトランスポーター用
- 2) 安全な取り扱いのための連続回転
- 3) ベークアウト温度：200℃
- 4) 材料(特注材料可能)：ステンレス(SUS304, SUS301)、PEEK



### TSM-D/TSM-DH用ICF34アダプター

製品コード：ADCF16TS

- ・ADCF16TSを使用すると、TSM-D/TSM-DHチューブサポートをICF34直線回転導入機に取り付けることができます。



### チューブサポート付直線回転導入機用回転角度制限/ロックアダプター

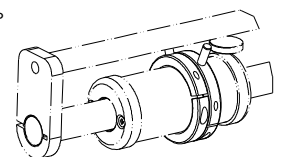
製品コード：ADMRL

#### 【概要】

- 1) 直線回転導入機のアクチュエーター(外部カップリング)に取り付けられます。
- 2) この回転ロックリングにより、直線回転導入機の回転角度を自由に設定し、制限することができます。

#### 【仕様】

- 1) 材料：アルミニウム、SUS
- 2) 調整可能角度：0°~346°
- 3) チューブサポート(TSM-DまたはTSM-DH)の取付が必要です。



## 直線回転導入機・アクセサリ

製品コード：GRABSHOM7/ADCF16TS/SERFMD40/SERKMD40/TSMD-XXXX/TSMDH-XXXX



### MD40直線回転導入機工場オーバーホール 製品コード：SERFMD40

#### 【概要】

- 1) スライドベアリングは、直線回転導入機の唯一の摩耗する部品です。
- 2) 度重なるベークアウトは、スライドベアリングのわずかな変形につながる可能性があり、動作の滑らかさが低下し、ガス放出率が高くなる可能性があります。
- 3) インナーベアリングとアウターベアリングの工場オーバーホールを提供します。

#### 【仕様】

- 1) 分解と超音波洗浄
- 2) 大気側・真空側スライドベアリングの交換
- 3) 機能検査
- 4) UHV規格準拠 / フルUHV適合材料
- 5) 返送時添付資料：「Declaration of contamination of manipulator」



### MD40直線回転導入機用ベアリング 製品コード：SERKMD40

#### 【概要】

- 1) スライドベアリングは、直線回転導入機の唯一の摩耗する部品です。
- 2) MD40を使用している時は、動作の滑らかさを時々チェックすることが重要です。引っかき音が、聞こえたり、異常な摩擦を感じたりしないことを確認して下さい。
- 3) ベアリングの摩耗は、運動中の広範囲のガス放出の原因となる可能性があります。
- 4) インナーベアリングとアウターベアリングの工場オーバーホールを提供します。

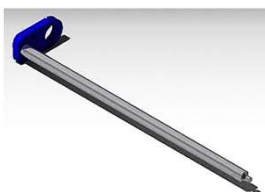
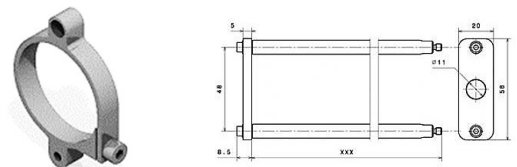
#### 【仕様】

- 1) フルUHV適合材料
- 2) UHVスタンダードクリーン
- 3) ベークアウト温度：200℃
- 4) 交換手順：「INSTRUCTION FOR BEARING REPLACEMENT」参照



### MD40/ADCF16TS用チューブサポート 製品コード：TSMD-XXXX

- 1) シャフト長さ：0 - 823mm
- 2) ガイドレール：2xφ8mm
- 3) ICF34(DN16CF)フランジには、ADCF16TSが必要です。



### MD40/ADCF16TS/MD40用シングルチューブサポート 製品コード：TSMDH-XXXX

- 1) シャフト長さ：50 - 850mm
- 2) ガイドレール：1xφ8mm
- 3) ICF34(DN16CF)フランジには、ADCF16TSが必要です。

