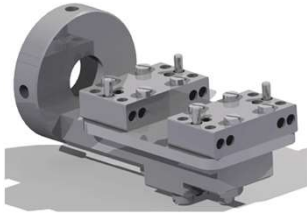


## 【サンプルキャリア】



### ブロックスタイルサンプルホルダー用回転サンプルキャリア

#### 製品コード：RSC2BS

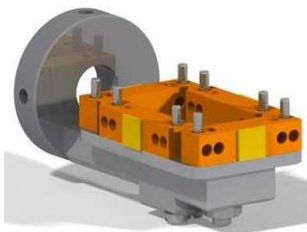
- ・回転するサンプルキャリアは、2個のSHBSブロックスタイルのサンプルホルダーを移送及び保管します。サンプルホルダーは、通常FRKBSフォーク付WM40シングルシャフトウォーブルスティックを使用してプラットフォーム上に配置されます。バネ式スナップイン装置がプラットフォームを45°の所定の角度位置に保ちます。プラットフォームは、ウォーブルスティックを使って回転させます。
- ・仕様：(1) 2xSHBS  
(2) スナップイン角度位置：45°  
(3) 適合軸径：8mm  
(4) 適合装置：KS, MD, GMD  
(5) ベーキング温度：200℃  
(6) フルUHV互換材料



### SHOMサンプルホルダー用回転サンプルキャリア

#### 製品コード：RSC20M

- ・回転するサンプルキャリアは、2枚のSHOMサンプルプレートを移送及び保管します。サンプルホルダーは、通常PGWMS(OM)ピンサー付デュアルシャフトWMG40ウォーブルスティックを使用してRECOMレセプタに配置されます。バネ式スナップイン装置がプラットフォームを45°の所定の角度位置に保ちます。プラットフォームは、ウォーブルスティックを使って回転させます。
- ・仕様：(1) 2xSHOM  
(2) スナップイン角度位置：45°  
(3) 適合軸径：8mm  
(4) 適合装置：KS, MD, GMD  
(5) ベーキング温度：200℃  
(6) フルUHV互換材料

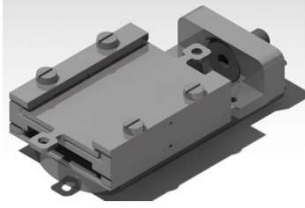


### スモールブロックスタイルホルダー用回転サンプルキャリア

#### 製品コード：RSC20M

- ・回転するサンプルキャリアは、4個のSHBSKスモールブロックスタイルのサンプルホルダーを移送及び保管します。サンプルホルダーは、通常FRKBSフォーク付シングルシャフトWM40ウォーブルスティックを使用してプラットフォーム上に配置されます。バネ式スナップイン装置がプラットフォームを45°の所定の角度位置に保ちます。プラットフォームは、ウォーブルスティックを使って回転させます。
- ・仕様：(1) 4xSHBSK  
(2) スナップイン角度位置：45°  
(3) 適合軸径：8mm  
(4) 適合装置：KS, MD, GMD  
(5) ベーキング温度：200℃  
(6) フルUHV互換材料

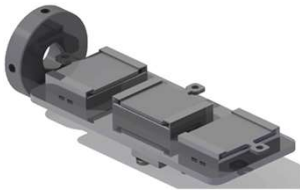
## 【サンプルキャリア】



### SHOMサンプルホルダー用フラット回転サンプルキャリア

#### 製品コード：RSCFL40M

- ・ RSCFL40Mフラット回転サンプルキャリアは、4枚のSHOMサンプルプレートを移送及び保管します。サンプルホルダーは、通常PGWMS(OM)ピンサー付デュアルシャフトウォーブルスティックを使用してRECOMレセプタに配置されます。バネ式スナップイン装置がプラットフォームを30°と45°の所定の角度位置に保ちます。プラットフォームは、ウォーブルスティックを使って回転させます。
- ・ 仕様：(1) 2xSHOM  
(2) スナップイン角度位置：30°、45°  
(3) 4mm取付ネジ  
(4) 適合装置：KS, MD, RM, GMD  
(5) ベーキング温度：200℃  
(6) フルUHV互換材料



### SHOMサンプルホルダー用回転サンプルキャリア

#### 製品コード：RSCL30M

- ・ 回転サンプルキャリアは、3枚のSHOMサンプルプレートを移送及び保管します。サンプルホルダーは、通常PGWMS(OM)ピンサー付デュアルシャフトWMG40ウォーブルスティックを使用してRECOMレセプタに配置されます。バネ式スナップイン装置がプラットフォームを45°の所定の角度位置に保ちます。プラットフォームは、ウォーブルスティックを使って回転させます。
- ・ 仕様：(1) 3xSHOM  
(2) スナップイン角度位置：45°  
(3) 適合軸径：8mm  
(4) 適合装置：MD, GMD  
(5) ベーキング温度：200℃  
(6) フルUHV互換材料



### ブロックスタイルホルダー用回転サンプルキャリア

#### 製品コード：RSCL4BS

- ・ 回転サンプルキャリアは、4個のSHBSブロックスタイルのサンプルホルダーを移送及び保管します。サンプルホルダーは、通常FRKBSフォーク付シングルシャフトWM40ウォーブルスティックを使用してプラットフォーム上に配置されます。バネ式スナップイン装置がプラットフォームを45°の所定の角度位置に保ちます。プラットフォームは、ウォーブルスティックを使って回転させます。プラットフォーム中央の特別なピン配置により、サンプルホルダーブロックの向きを水平から垂直に、またはその逆に変更できます。
- ・ 仕様：(1) 4xSHBSK  
(2) スナップイン角度位置：45°  
(3) 適合軸径：8mm  
(4) 適合装置：KS, MD, GMD  
(5) ベーキング温度：200℃  
(6) フルUHV互換材料