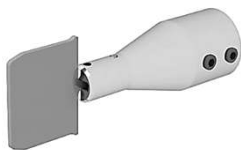


サンプルトランスポーター・アクセサリ

製品コード : GRABSHOM7/PGRMS(OMH)/PGRMS(SWOMH)/FRKLIFT/PGRMWAF/RSCRMD20M



SHOMサンプルプレートトランスファー

製品コード : GRABSHOM7

- ・回転方向にかかわらず90°ひねることでサンプルプレートは所定の位置に収まり、バネ部品によって保持されます。所定の場所にセット後、再び90°ひねってサンプルプレートを外すことができます
- ・安全な取り扱いのための連続回転操作
- ・材料 : SUS、チタニウム
- ・ベーキング温度 : 150℃



SHOMサンプルプレートハードグリップストレートピンサー

製品コード : PGRMS(OMH)

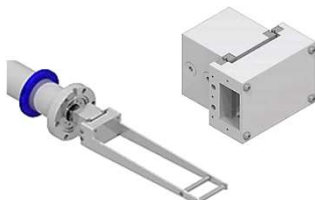
- ・デュアルサンプルトランスポーター : RMJ, RMD, RMJG, RMDG
- ・構造 : フルUHV互換
- ・互換ピンサー : Omicronタイプ、SPECSタイプ
- ・サンプルプレート自由度 : $\pm 2^\circ$ (水平/垂直方向)



SHOMサンプルプレート/スイススタブ用ストレートピンサー

製品コード : PGRMS(SWOMH)

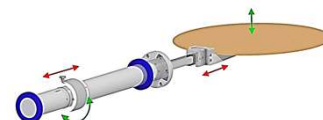
- ・デュアルサンプルトランスポーター : RMJ, RMD, RMJG, RMDG
- ・構造 : フルUHV互換
- ・互換ピンサー : Omicronタイプ、SPECSタイプ
- ・サンプルプレート自由度 : $\pm 2^\circ$ (水平/垂直方向)



ウェハーリフトデバイス

製品コード : FRKLIFT

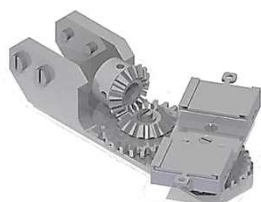
- ・デュアルサンプルトランスポーター : RMD40
- ・リフト上下量 : $\pm 7.5\text{mm}$
- ・構造 : フルUHV互換
- ・ベーキング温度 : 150℃
- ・ウェハー用フォークは含まれていません



ウェハーハンドリングストレートピンサー

製品コード : PGRMWAF

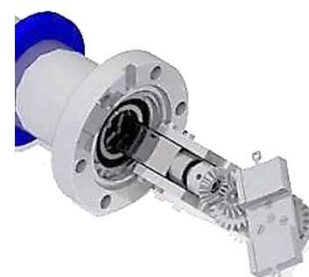
- ・シリコンウェハーサイズ : 150mm | 125mm | 100mm
- ・材料 : SUS1.4301(304L), CuBe2, PEEK, FKM
- ・傷防止グリップ : FKM VITON® Oリング付
- ・デュアルシャフトサンプルトランスポーターのインナーシャフトの回転によってピンサーを挟んで操作します。



SHOMサンプルプレート回転サンプルキャリア

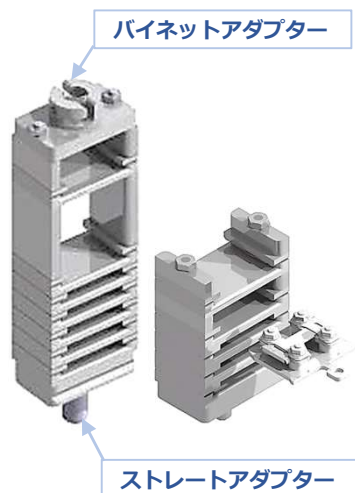
製品コード : RSCRMD20M

- ・デュアルサンプルトランスポーター : RMD, RMDG
- ・SHOMサンプルプレート数 : 2枚
- ・キャリア回転角度 : 360°
- ・構造 : フルUHV互換
- ・ベーキング温度 : 200℃



サンプルランスポーター・アクセサリ

製品コード：RECOMSTACK(O|T)(XXHYYS)K



SHOMサンプルプレート用カスタマイズスタック

製品コード：RECOMSTACK(O|T)(XXHYYS)K

- ・保管および移動用に設計されたスタックは複数のSHOMフラッグスタイルのサンプルプレート運ぶようにレシーバーを積み重ねて構成することができます。
- ・スロット用スペーサーは、+1mm単位で指定できます。(標準スペーサー：4mm)
- ・必要なスペーサーの厚みは、サンプルホルダーを含んだサンプルの高さと同じです。
- ・材料：SUS1.4301 (AISI 304L)
- ・構造：フルUHV互換

注文コード例：

- (1) RECOMSTACK(02H00S)：標準SHOM用2スロット
- (2) RECOMSTACK(06H04S)：ダブルデッカーSHOM用6スロット
- (3) RECOMSTACK(03H00S02H04S)：標準SHOM用3スロット及びダブルデッカーSHOM用2スロット
- (4) RECOMSTACKO(03H00S02H04S)：直交アダプター標準SHOM用3スロット及びダブルデッカーSHOM用2スロット
- (5) RECOMSTACK(05H00S)：標準SHOM用5スロット
- (6) RECOMSTACKO(05H00S)：直交アダプター標準SHOM用5スロット

※注意：

- 1) 標準SHOM用2スロット：スペーサー無し
- 2) ダブルデッカーSHOM用スロット：標準スペーサー：4mm付

注文コードカスタマイズ：

- (1) RECOMSTACK(XXHYYS)K
 - (2) RECOMSTACKO(XXHYYS)K
 - (3) RECOMSTACKT(XXHYYS)K
- XX**：SHOMサンプルプレート用のスロット数
YY：スペーサー(+1mm単位で図面指定可能)
(参考例)
00：スペーサー無し
04：標準スペーサー(4mm)

アダプター：

表示無し：ストレートアダプター(M4ボルト)

O：直交アダプター

T：バイネットアダプター

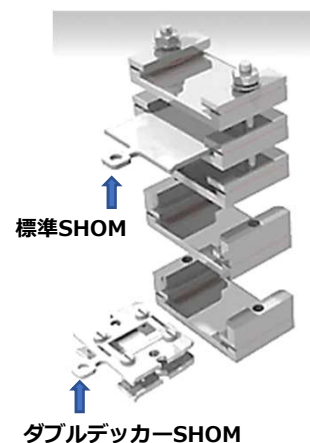
K：オプション

L=ラベル付

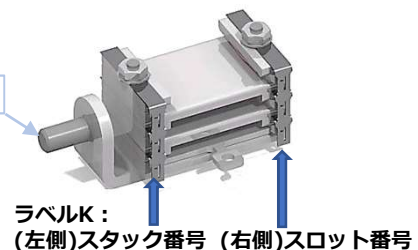
H=逆マウント

適合シングルシャフトマニピュレーター：

- (1) WM40 / WMWA40
- (2) RM40 / GMD40
- (3) MD16 / MD40

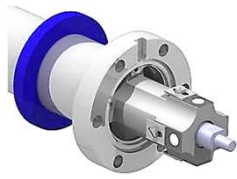


直交アダプター



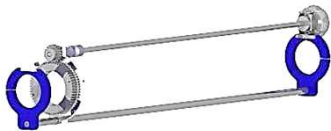
サンプルトランスポーター・アクセサリ

製品コード：IVBR/TSRMKG-XXXX/DRVRM/TSRM-XXXX/TSRMB-XXXX/TSRMBS-XXXX



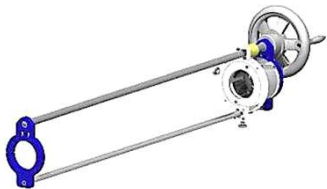
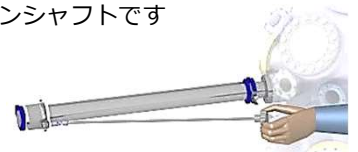
シングルシャフトサンプルトランスポーター用真空ブレーキ 製品コード：IVBR

- ・IVBRは、垂直に設置された磁気接合のサンプルトランスポーターがスリップして突然落する場合に備えて、トランスポーターのシャフトに制御された摩擦を加えます
- ・IVBRは4本のネジで調整され、シャフト内側への保持強度を設定します
- ・サンプルトランスポーター：RM, RMHS, GMD
- ・取付軸径：φ12mm / リトラクト長：最小32mm
- ・材料：フルUHV互換



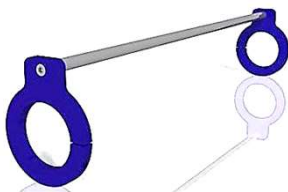
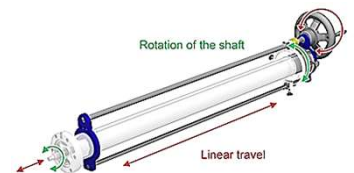
遠隔操作用延長シャフト 製品コード：TSRMKG-XXXX

- ・TSRMKGは、レールでガイドされ、サンプルトランスポーターのアウトermagnetに連結されたハンドル付カルダンシャフトです
- ・サンプルトランスポーター：RM, GM
- ・シャフト長：0 - 1500mm
- ・ギアトランスミッション：1:3
- ・ベーキング温度：150℃



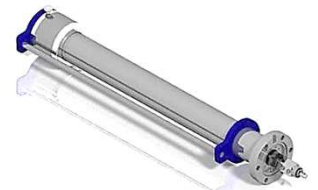
ハンドホイール付マニュアルリニアドライブ 製品コード：DRVRM

- ・デュアルサンプルトランスポーター：RM, GMD
- ・リニアドライブスピンドルピッチ：3mm
- ・精密スケールオプション付ハンドホイール
- ・1mmスケール定規オプション
- ・ベーキング温度：150℃



RM/GMDサンプルトランスポーター用ガイド 製品コード：TSRM-XXXX

- ・サンプルトランスポーター：RM, GMD
- ・ガイド長：0 - 1500mm
- ・ガイドレール径：φ8mm



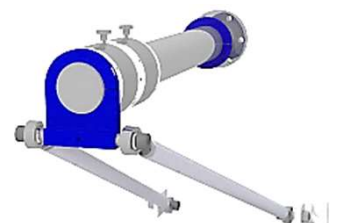
ピボットマウントシャフト付チューブサポート(OD10mm) 製品コード：TSRMB-XXXX

- ・アライメントシャフト長(2本)：50 - 500mm
- ・アライメント：±10mm
- ・アライメントシャフト径：φ10mm
- ・穴付取付ブラケット(M6ネジ)



ピボットマウントシャフト付チューブサポート(OD16mm) 製品コード：TSRMBS-XXXX

- ・アライメントシャフト長(2本)：500 - 1800mm
- ・アライメント：±10mm
- ・アライメントシャフト径：φ16mm
- ・穴付取付ブラケット(M8ネジ)



サンプルトランスポーター・アクセサリ

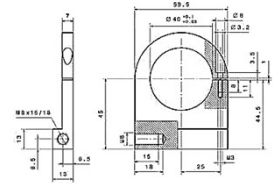
製品コード：LRRMTSBS/ADTSVSNRM/LRBR/MKRMDGRS/TSRMBD-XXXX



ロックリングチューブサポートブラケット

製品コード：LRRMTSBS

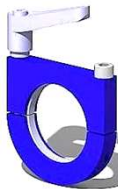
- ・固定ネジ：2xM8
- ・使用例：TSRMB/TSRMB5



UHVスーツケース用サンプルトランスポーターアダプタプレート

製品コード：ADTSVSNRM

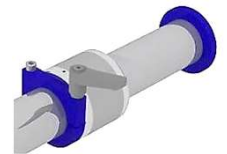
- ・チューブ径：φ40mm



クイックファスナー付ロックリング

製品コード：LRBR

- ・サンプルトランスポーター：RM
- ・サンプルトランスポーターマグネットを取り外さずいつでも後付可能



回転ストッパー付マグネットカップリング

製品コード：MKRMDGRS

- ・RMDG40デュアルシャフトトランスポーターのトルク過負荷によるピンサー開閉の損傷を防止します
- ・ピンサー開閉のための回転運動が120°の角度範囲内に制限されるようにセットされたピンによって防止されます
- ・最大直進力：～70N
- ・最大トルク：～5Nm
- ・ベーキング温度：150℃
- ・材料：フルUHV互換



ハンドホイール(リニア&ロータリー)付ベルトドライブ

製品コード：TSRMBD-XXXX

- ・サンプルトランスポーター：RM, RMD, GMD
- ・移動距離：0 - 2584mm
- ・直線運動用歯付ベルト (ベルトを手で引っ張るだけでもすばやく上昇できます)
- ・直線運動/回転運動用ハンドホイールは、正確な位置決めに役立ちます
- ・高速回転用大径ハンドホイール：TSRMBD(BW)
- ・落下防止用真空ブレーキ：IVBR

※左図(左側)：

RMHS40-IVBR-TSRMBD

⇨RMHS40-IVBR：インナーシャフト真空ブレーキ付サンプルトランスポーター

⇨TSRMBD：ハンドホイール付ベルトドライブ