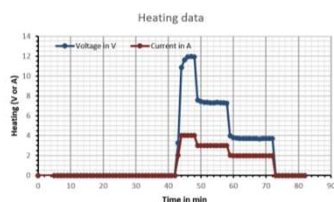
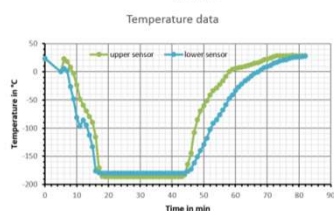
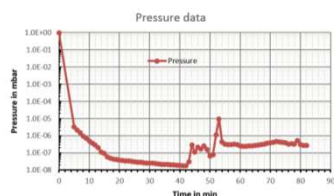


# LN2フローUHVブースター(ヒーターコイル/温度センサー付)

製品コード : CTH40(WT)



- **CTH40(WT)**は、UHVシステムへのサンプル挿入の手間のかかる待ち時間を短縮し、より迅速で効率的な作業を実現するためのデバイスです。
- **CTH40(WT)**は、LN2フローバージョンのコールドトラップでターボ分子ポンプと組み合わせてUHVシステムのロードロックまたは小さな搬送用チャンバー等に組み込んでクライオポンプのように使用することができます。
- コールドトラップ内のチューブを通る液体窒素の流れにより、10分~15分以内に-180℃未満に冷却されることで、排気時間が大幅に短縮され、付加的なベークアウトを不要にします。
- フローバージョンは、加圧液体窒素デューワーまたは熱交換器と窒素ガスを用いた冷却装置に取り付けることができます。
- **VSCTH40(WT)高速真空排気ドックのVSDOCK40**ドッキングキットの**VSCT40**コンパクトドッキングチャンバーに組み込んだ時の圧力は、ターボ分子ポンプのみを使用する場合の数時間に比べて約30分で約**1E-8 mbar**に低下します。
- **CTH40(WT)**は、コールドトラップの高速ウォーミングを効率良く達成するために加熱コイルが取り付けられています。
- 内蔵の**PT100**センサーを介して温度を常時監視することができます。
- **CTH40(WT)**は、**VSCT40**コンパクトドッキングチャンバーに組み込んで使用できますし、またスタンドアロンバージョンとしても使用できます。
- コールドトラップヒーター用コネクタ付きのケーブルは、別途注文する必要があります。

## 【構成・仕様】

熱交換器	OFHCコア付アルミ冷却ブロック
真空排気時間	約1E-8mbarの圧力まで約30分 (vsct40使用時)
冷却温度 (コールドトラップ)	80K
加熱コイル	内蔵抵抗ヒーター
温度センサー	<b>Pt100</b>
電流導入端子	6ピンミニチュア導入端子 (ICF34)
取付フランジ	ICF70
構造材料	フルUHV適合

## 【オプション】

	製品コード
(1) コールドトラップヒーターケーブル	<b>CABCTH40HT4M</b>
(2) 電源	<b>プログラマブル電源</b>

### 【オプション】 コールドトラップヒーターケーブル : CABCTH40HT4M

