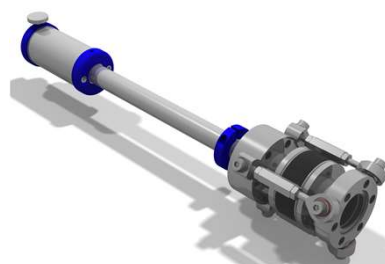
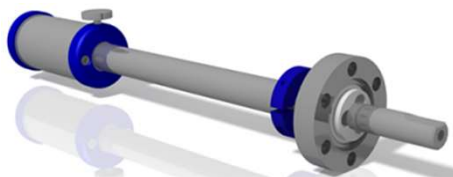


直線回転導入機

製品コード : MD16



【MD16直線回転導入機+PA16ポートアライナー】

| 【仕様】 | |
|-------------|----------------------|
| 直進力 | 30N |
| トルク | 0.5Nm |
| 取付フランジ | ICF34 |
| ベーキング温度 | 150℃ (オプション参照) |
| 圧力範囲 | 1E-11mbar - 1000mbar |
| 構造材料 | フルUHV互換 |
| 【オプション】 | 製品コード |
| 200℃アップグレード | UPGRADEHB_MKS |

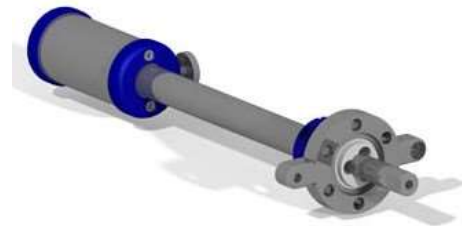
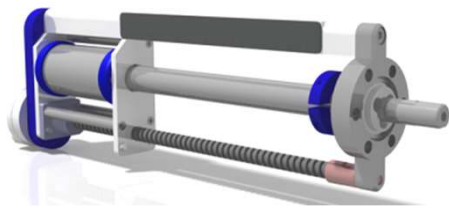
| 製品コード | 直線移動距離 | リトラクト長 | ハンドル外径 | 軸径 |
|----------------|-----------|-----------|--------|----|
| MD16-0100-0060 | 100 | 30 | φ23.7 | φ8 |
| MD16-0200-0060 | 200 | | | |
| MD16-0300-0060 | 300 | | | |
| MD16-0400-0060 | 400 | | | |
| MD16-XXXX-YYYY | XXXX (※1) | YYYY (※2) | | |

(※1) XXXX (直線移動距離) : 10 - 450mm

(※2) YYYY (リトラクト長 : 引き込まれた長さ) : 12.3 - 250mm (標準 : 30mm)

高精度直線回転マニピュレータ

製品コード：MD16-ADCF16TS-DRVMD



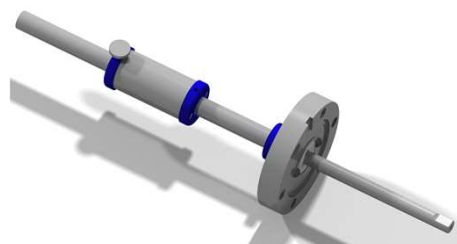
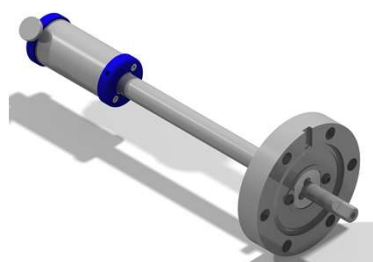
【MD16(TS)特殊フランジタイプ】

| 【仕様】 | |
|--------------------|---|
| 直進力 | 30N |
| トルク | 0.5Nm |
| リニアドライブユニット(DRVMD) | 1mm/2mmピッチスピンドル |
| リニア読取分解能 | 1mmピッチスピンドル：0.025mm 2mmピッチスピンドル：0.05mm |
| 定規 | 1mmスケール |
| 取付フランジ | ICF34 |
| ベーキング温度 | 150℃ (オプション参照) |
| 圧力範囲 | 1E-11mbar - 1000mbar |
| 構造材料 | フルUHV互換 |
| 【オプション】 | 製品コード |
| 200℃アップグレード | UPGRADEHB_MKS |
| 高トルクバージョン | 直進力：60N / トルク：1Nm |

| 製品コード | 直線移動距離 | リトラクト長 | ハンドル外径 | 軸径 |
|-------------------------------------|-----------|-----------|--------|----|
| MD16(TS)-DRVMD-0100-0030 | 100 | 30 | φ23.7 | φ8 |
| MD16(TS)-DRVMD-0150-0030 | 150 | | | |
| MD16(TS)-DRVMD-0200-0060 | 200 | | | |
| MD16(TS)-DRVMD-XXXX-YYYY | XXXX (※1) | YYYY (※2) | | |
| (※1) XXXX (直線移動距離)：最大750mm | | | | |
| (※2) YYYY (リトラクト長：引き込まれた長さ)：標準：30mm | | | | |

直線回転導入機

製品コード：MD40



| 【仕様】 | |
|-------------|----------------------|
| 直進力 | 30N |
| トルク | 0.5Nm |
| 取付フランジ | ICF34 |
| ベーキング温度 | 150℃ (オプション参照) |
| 圧力範囲 | 1E-11mbar - 1000mbar |
| 構造材料 | フルUHV互換 |
| 【オプション】 | |
| 200℃アップグレード | UPGRADEHB_MKS |

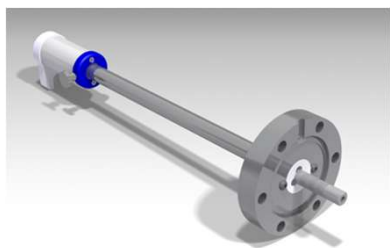
| 製品コード | 直線移動距離 | リトラクト長 | ハンドル外径 | 軸径 |
|----------------|-----------|-----------|--------|----|
| MD40-0100-0060 | 100 | 30 | φ23.7 | φ8 |
| MD40-0200-0060 | 200 | | | |
| MD40-0300-0060 | 300 | | | |
| MD40-0400-0060 | 400 | | | |
| MD40-XXXX-YYYY | XXXX (※1) | YYYY (※2) | | |

(※1) XXXX (直線移動距離) : 10 - 750mm

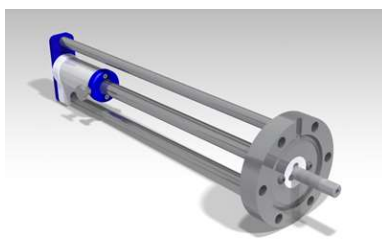
(※2) YYYY (リトラクト長 : 引き込まれた長さ) : 11.8 - 250mm (標準 : 30mm)

アングルリミッタ付直線回転導入機

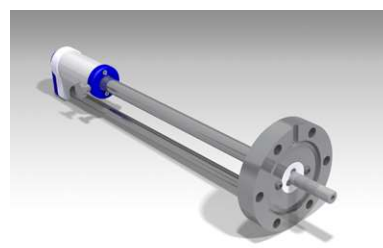
製品コード : MD40(RL)



MD40(RL)-XXXX-YYYY



MD4(RL)-XXXX-YYYY-TSMD



MD40(RL)-XXXX-YYYY-TSMDH

| | |
|----------------|----------------------|
| 【仕様】 | |
| 直進力 | 30N |
| トルク | 0.5Nm |
| アングルリミット | 0° - 355° (標準 : 0°) |
| 取付フランジ | ICF70 |
| ベーキング温度 | 150℃ (オプション参照) |
| 圧力範囲 | 1E-11mbar - 1000mbar |
| 構造材料 | フルUHV互換 |
| 【オプション】 | 製品コード |
| 200℃アップグレード | UPGRADEHB_MKS |

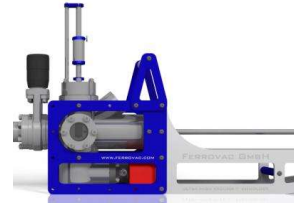
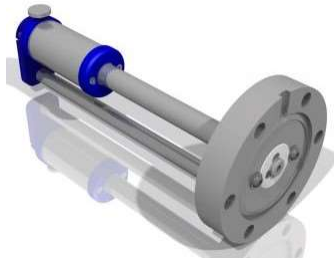
| 製品コード | 直線移動距離 | リトラクト長 | ハンドル外径 | 軸径 |
|-------------------------------|-----------|--------|--------|----|
| MD40(RL)-0100-0030-TSMD/TSMDH | 100 | 30 | φ23.7 | φ8 |
| MD40(RL)-0200-0030-TSMD/TSMDH | 200 | | | |
| MD40(RL)-0300-0030-TSMD/TSMDH | 300 | | | |
| MD40(RL)-0400-0030-TSMD/TSMDH | 400 | | | |
| MD40(RL)-0500-0030-TSMD/TSMDH | 500 | | | |
| MD40(RL)-XXXX-YYYY-TSMD/TSMDH | XXXX (※1) | | | |

(※1) XXXX (直線移動距離) : 10 - 500mm

(※2) YYYY (リトラクト長 : 引き込まれた長さ) : 11.8 - 100mm (標準 : 30mm)

チューブサポート付ゼロリトラクト直線回転導入機

製品コード : MD40(Y0)-0080-0001-TSMDH



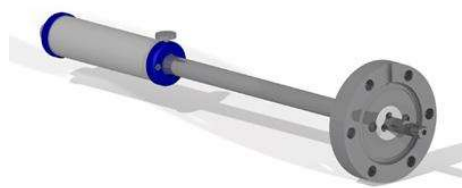
UHVスーツケース内のサンプルプレート用サンプルスレージの保管及び操作のために使用されます。

| 【仕様】 | |
|-------------|----------------------|
| 直進力 | 30N |
| トルク | 0.5Nm |
| 取付フランジ | ICF70 |
| ベーキング温度 | 150℃ (オプション参照) |
| 圧力範囲 | 1E-11mbar - 1000mbar |
| 構造材料 | フルUHV互換 |
| 【オプション】 | 製品コード |
| 200℃アップグレード | UPGRADEHB_MKS |

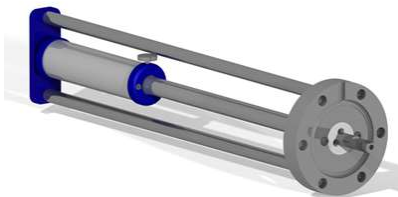
| 製品コード | 直線移動距離 | リトラクト長 | ハンドル外径 | 軸径 |
|--|-----------|-----------|--------|----|
| MD40(Y0)-0080-0001-TSMDH | 80 | 1 | φ23.7 | φ8 |
| MD40(Y0)-XXXX-YYYY-TSMDH | XXXX (※1) | YYYY (※2) | | |
| (※1) XXXX (直線移動距離) : 80mm (50 - 500mm) | | | | |
| (※2) YYYY (リトラクト長 : 引き込まれた長さ) : 1mm | | | | |

高トルク直線回転導入機

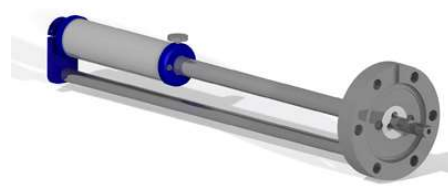
製品コード：MD40HT



MD40HT-XXXX-YYYY



MD40HT-XXXX-YYYY-TSMD



MD40HT-XXXX-YYYY-TSMDH

| | |
|----------------|----------------------|
| 【仕様】 | |
| 直進力 | 60N |
| トルク | 1Nm |
| 取付フランジ | ICF70 |
| ベーキング温度 | 150℃ (オプション参照) |
| 圧力範囲 | 1E-11mbar - 1000mbar |
| 構造材料 | フルUHV互換 |
| 【オプション】 | 製品コード |
| 200℃アップグレード | UPGRADEHB_MKSHT |

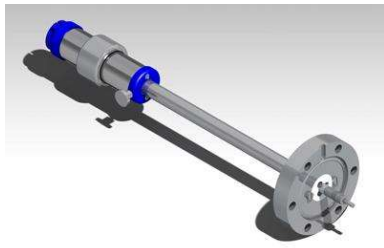
| 製品コード | 直線移動距離 | リトラクト長 | ハンドル外径 | 軸径 |
|-----------------------------|-----------|--------|--------|----|
| MD40HT-0100-0030-TSMD/TSMDH | 100 | 30 | φ23.7 | φ8 |
| MD40HT-0200-0030-TSMD/TSMDH | 200 | | | |
| MD40HT-0300-0030-TSMD/TSMDH | 300 | | | |
| MD40HT-0400-0030-TSMD/TSMDH | 400 | | | |
| MD40HT-0500-0030-TSMD/TSMDH | 500 | | | |
| MD40HT-XXXX-YYYY-TSMD/TSMDH | XXXX (※1) | | | |

(※1) XXXX (直線移動距離) : 10 - 700mm

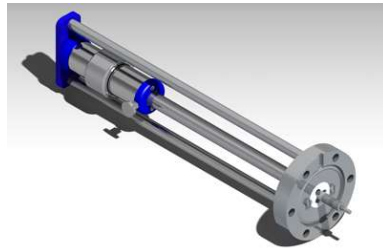
(※2) YYYY (リトラクト長 : 引き込まれた長さ) : 12.3 - 250mm (標準 : 30mm)

デュアルシャフト直線回転導入機

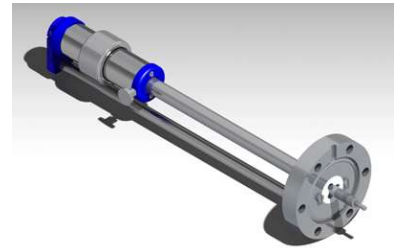
製品コード : MDG40



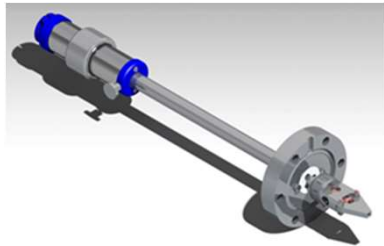
MDG40-XXXX-YYYY



MDG40-XXXX-YYYY-TSMD



MDG40-XXXX-YYYY-TSMDH



MDG40-XXXX-YYYY-PGWMS(OMH)



MDG40-XXXX-YYYY-PGWMS(OMH)-TSMD

| | |
|----------------|----------------------|
| 【仕様】 | |
| 直進力 | 23N |
| トルク | 0.4Nm |
| 取付フランジ | ICF70 |
| ベーキング温度 | 150℃ (オプション参照) |
| 圧力範囲 | 1E-11mbar - 1000mbar |
| 構造材料 | フルUHV互換 |
| 【オプション】 | 製品コード |
| 200℃アップグレード | UPGRADEHB_MKWVG(FC) |

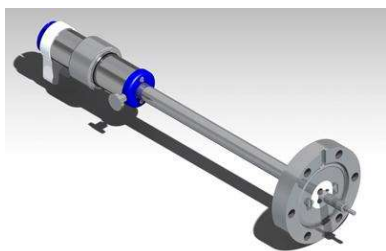
| 製品コード | 直線移動距離 | リトラクト長 | ハンドル外径 | 軸径 |
|-----------------|-----------|-----------|--------|----|
| MDG40-0100-0030 | 100 | 30 | φ23.7 | φ7 |
| MDG40-0150-0030 | 150 | | | |
| MDG40-0200-0030 | 200 | | | |
| MDG40-0250-0030 | 250 | | | |
| MDG40-0300-0030 | 300 | | | |
| MDG40-XXXX-YYYY | XXXX (※1) | YYYY (※2) | | |

(※1) XXXX (直線移動距離) : 10 - 600mm

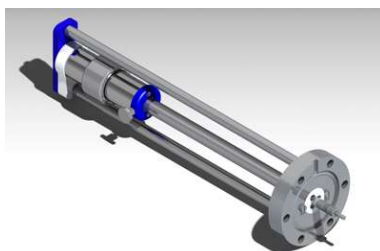
(※2) YYYY (リトラクト長 : 引き込まれた長さ) : 22 - 200mm (標準 : 30mm)

回転ロック付デュアルシャフト直線回転導入機

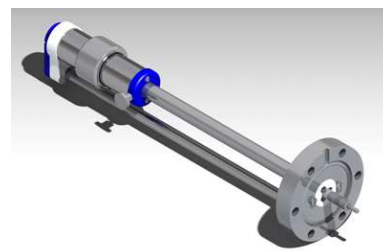
製品コード：MDG40(RL)



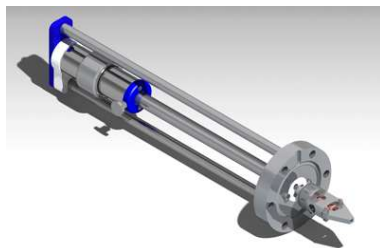
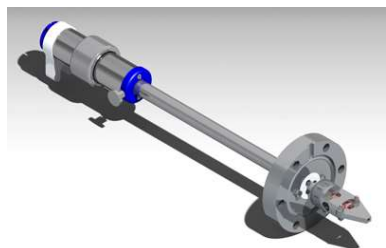
MDG40(RL)-XXXX-YYYY



MDG40(RL)-XXXX-YYYY-TSMD



MDG40(RL)-XXXX-YYYY-TSMDH



MDG40(RL)-XXXX-YYYY-PGWMS(OM) MDG40(RL)-XXXX-YYYY-PGWMS(OM)-TSMD

| | |
|----------------|----------------------|
| 【仕様】 | |
| 直進力 | 23N |
| トルク | 0.4Nm |
| 取付フランジ | ICF70 |
| ベーキング温度 | 150℃ (オプション参照) |
| 圧力範囲 | 1E-11mbar - 1000mbar |
| 構造材料 | フルUHV互換 |
| 【オプション】 | 製品コード |
| 200℃アップグレード | UPGRADEHB_MKWMMG(FC) |

| 製品コード | 直線移動距離 | リトラクト長 | ハンドル外径 | 軸径 |
|--------------------------------|-----------|-----------|--------|----|
| MDG40(RL)-0100-0030-TSMD/TSMDH | 100 | 30 | φ23.7 | φ7 |
| MDG40(RL)-0150-0030-TSMD/TSMDH | 150 | | | |
| MDG40(RL)-0200-0030-TSMD/TSMDH | 200 | | | |
| MDG40(RL)-0250-0030-TSMD/TSMDH | 250 | | | |
| MDG40(RL)-0300-0030-TSMD/TSMDH | 300 | | | |
| MDG40(RL)-XXXX-YYYY-TSMD/TSMDH | XXXX (※1) | YYYY (※2) | | |

(※1) XXXX (直線移動距離) : 10 - 600mm

(※2) YYYY (リトラクト長 : 引き込まれた長さ) : 22 - 200mm (標準 : 30mm)