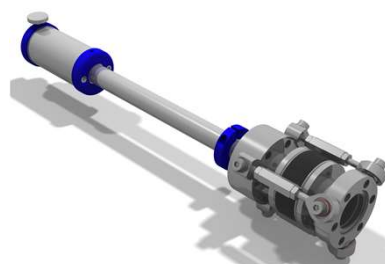
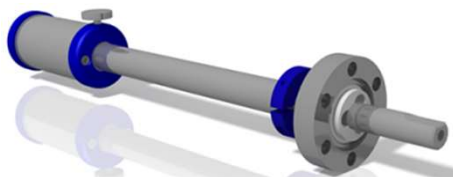


直線回転導入機

製品コード : MD16

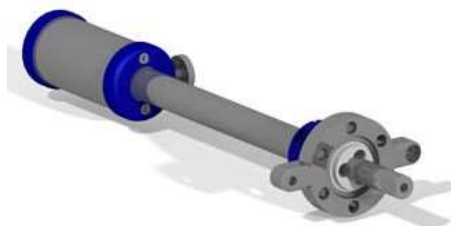
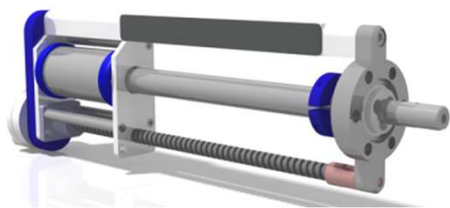


【MD16直線回転導入機+PA16ポートアライナー】

【仕様】				
直進力		30N		
トルク		0.5Nm		
取付フランジ		ICF34		
ベーキング温度		150℃ (オプション参照)		
圧力範囲		1E-11mbar - 1000mbar		
構造材料		フルUHV互換		
【オプション】		製品コード		
200℃アップグレード		UPGRADEHB_MKS		
製品コード	直線移動距離	リトラクト長	ハンドル外径	軸径
MD16-0100-0060	100	30	φ23.7	φ8
MD16-0200-0060	200			
MD16-0300-0060	300			
MD16-0400-0060	400			
MD16-XXXX-YYYY	XXXX (※1)	YYYY (※2)		
(※1) XXXX (直線移動距離) : 10 - 450mm				
(※2) YYYY (リトラクト長 : 引き込まれた長さ) : 12.3 - 250mm (標準 : 30mm)				

高精度直線回転マニピュレータ

製品コード：MD16-ADCF16TS-DRVMD

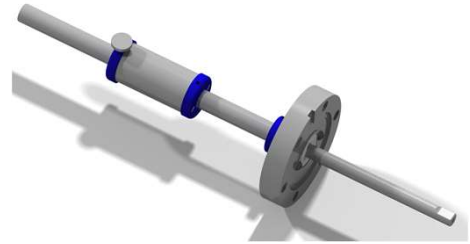
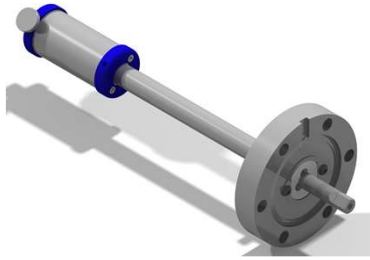


【MD16(TS)特殊フランジタイプ】

【仕様】				
直進力	30N			
トルク	0.5Nm			
リニアドライブユニット(DRVMD)	1mm/2mmピッチスピンドル			
リニア読取分解能	1mmピッチスピンドル：0.025mm 2mmピッチスピンドル：0.05mm			
定規	1mmスケール			
取付フランジ	ICF34			
ベーキング温度	150℃ (オプション参照)			
圧力範囲	1E-11mbar - 1000mbar			
構造材料	フルUHV互換			
【オプション】				
製品コード				
200℃アップグレード	UPGRADEHB_MKS			
高トルクバージョン	直進力：60N / トルク：1Nm			
製品コード	直線移動距離	リトラクト長	ハンドル外径	軸径
MD16(TS)-DRVMD-0100-0030	100	30	φ23.7	φ8
MD16(TS)-DRVMD-0150-0030	150			
MD16(TS)-DRVMD-0200-0060	200			
MD16(TS)-DRVMD-XXXX-YYYY	XXXX (※1)	YYYY (※2)		
(※1) XXXX (直線移動距離)：最大750mm				
(※2) YYYY (リトラクト長：引き込まれた長さ)：標準：30mm				

直線回転導入機

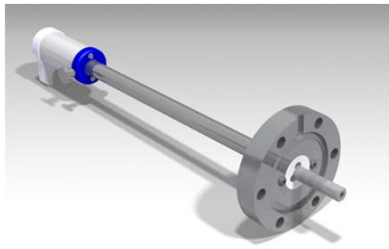
製品コード：MD40



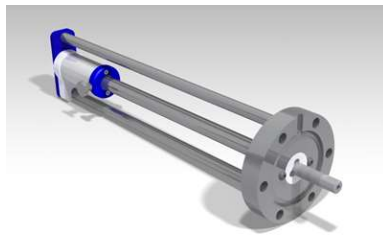
【仕様】				
直進力		30N		
トルク		0.5Nm		
取付フランジ		ICF34		
ベーキング温度		150℃ (オプション参照)		
圧力範囲		1E-11mbar - 1000mbar		
構造材料		フルUHV互換		
【オプション】		製品コード		
200℃アップグレード		UPGRADEHB_MKS		
製品コード	直線移動距離	リトラクト長	ハンドル外径	軸径
MD40-0100-0060	100	30	φ23.7	φ8
MD40-0200-0060	200			
MD40-0300-0060	300			
MD40-0400-0060	400			
MD40-XXXX-YYYY	XXXX (※1)	YYYY (※2)		
(※1) XXXX (直線移動距離) : 10 - 750mm				
(※2) YYYY (リトラクト長 : 引き込まれた長さ) : 11.8 - 250mm (標準 : 30mm)				

アングルリミッタ付直線回転導入機

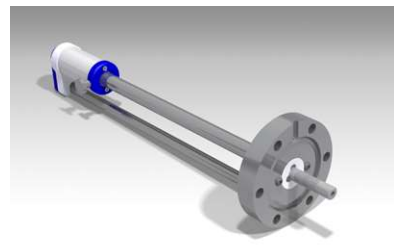
製品コード : MD40(RL)



MD40(RL)-XXXX-YYYY



MD4(RL)-XXXX-YYYY-TSMD

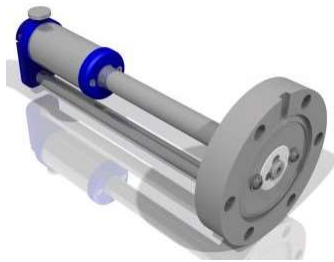


MD40(RL)-XXXX-YYYY-TSMDH

【仕様】				
直進力	30N			
トルク	0.5Nm			
アングルリミット	0° - 355° (標準 : 0°)			
取付フランジ	ICF70			
ベーキング温度	150℃ (オプション参照)			
圧力範囲	1E-11mbar - 1000mbar			
構造材料	フルUHV互換			
【オプション】	製品コード			
200℃アップグレード	UPGRADEHB_MKS			
製品コード	直線移動距離	リトラクト長	ハンドル外径	軸径
MD40(RL)-0100-0030-TSMD/TSMDH	100	30	φ23.7	φ8
MD40(RL)-0200-0030-TSMD/TSMDH	200			
MD40(RL)-0300-0030-TSMD/TSMDH	300			
MD40(RL)-0400-0030-TSMD/TSMDH	400			
MD40(RL)-0500-0030-TSMD/TSMDH	500			
MD40(RL)-XXXX-YYYY-TSMD/TSMDH	XXXX (※1)	YYYY (※2)		
(※1) XXXX (直線移動距離) : 10 - 500mm				
(※2) YYYY (リトラクト長 : 引き込まれた長さ) : 11.8 - 100mm (標準 : 30mm)				

チューブサポート付ゼロリトラクト直線回転導入機

製品コード：MD40(Y0)-0080-0001-TSMDH

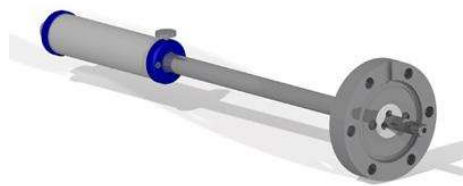


UHVスーツケース内のサンプルプレート用サンプルスレージの保管及び操作のために使用されます。

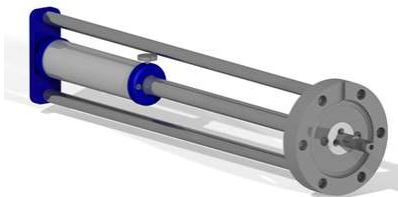
【仕様】				
直進力		30N		
トルク		0.5Nm		
取付フランジ		ICF70		
ベーキング温度		150℃ (オプション参照)		
圧力範囲		1E-11mbar - 1000mbar		
構造材料		フルUHV互換		
【オプション】		製品コード		
200℃アップグレード		UPGRADEHB_MKS		
製品コード	直線移動距離	リトラクト長	ハンドル外径	軸径
MD40(Y0)-0080-0001-TSMDH	80	1	φ23.7	φ8
MD40(Y0)-XXXX-YYYY-TSMDH	XXXX (※1)	YYYY (※2)		
(※1) XXXX (直線移動距離) : 80mm (50 - 500mm)				
(※2) YYYY (リトラクト長 : 引き込まれた長さ) : 1mm				

高トルク直線回転導入機

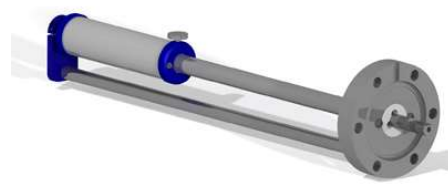
製品コード：MD40HT



MD40HT-XXXX-YYYY



MD40HT-XXXX-YYYY-TSMD

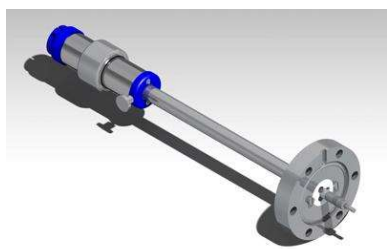


MD40HT-XXXX-YYYY-TSMDH

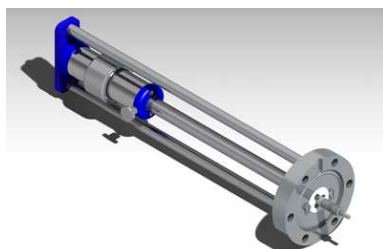
【仕様】				
直進力	60N			
トルク	1Nm			
取付フランジ	ICF70			
ベーキング温度	150℃ (オプション参照)			
圧力範囲	1E-11mbar - 1000mbar			
構造材料	フルUHV互換			
【オプション】	製品コード			
200℃アップグレード	UPGRADEHB_MKSHT			
製品コード	直線移動距離	リトラクト長	ハンドル外径	軸径
MD40HT-0100-0030-TSMD/TSMDH	100	30	φ23.7	φ8
MD40HT-0200-0030-TSMD/TSMDH	200			
MD40HT-0300-0030-TSMD/TSMDH	300			
MD40HT-0400-0030-TSMD/TSMDH	400			
MD40HT-0500-0030-TSMD/TSMDH	500			
MD40HT-XXXX-YYYY-TSMD/TSMDH	XXXX (※1)	YYYY (※2)		
(※1) XXXX (直線移動距離) : 10 - 700mm				
(※2) YYYY (リトラクト長 : 引き込まれた長さ) : 12.3 - 250mm (標準 : 30mm)				

デュアルシャフト直線回転導入機

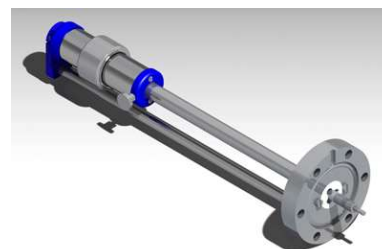
製品コード : MDG40



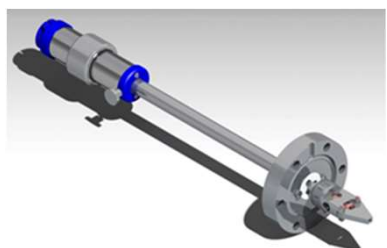
MDG40-XXXX-YYYY



MDG40-XXXX-YYYY-TSMD



MDG40-XXXX-YYYY-TSMDH



MDG40-XXXX-YYYY-PGWMS(OMH)

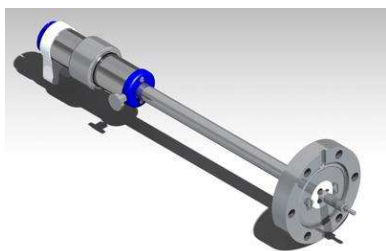


MDG40-XXXX-YYYY-PGWMS(OMH)-TSMD

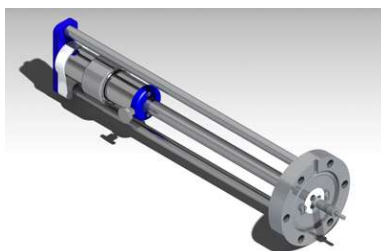
【仕様】				
直進力	23N			
トルク	0.4Nm			
取付フランジ	ICF70			
ベーキング温度	150℃ (オプション参照)			
圧力範囲	1E-11mbar - 1000mbar			
構造材料	フルUHV互換			
【オプション】	製品コード			
200℃アップグレード	UPGRADEHB_MKWMSG(FC)			
製品コード	直線移動距離	リトラクト長	ハンドル外径	軸径
MDG40-0100-0030	100	30	φ23.7	φ7
MDG40-0150-0030	150			
MDG40-0200-0030	200			
MDG40-0250-0030	250			
MDG40-0300-0030	300			
MDG40-XXXX-YYYY	XXXX (※1)	YYYY (※2)		
(※1) XXXX (直線移動距離) : 10 - 600mm				
(※2) YYYY (リトラクト長 : 引き込まれた長さ) : 22 - 200mm (標準 : 30mm)				

回転ロック付デュアルシャフト直線回転導入機

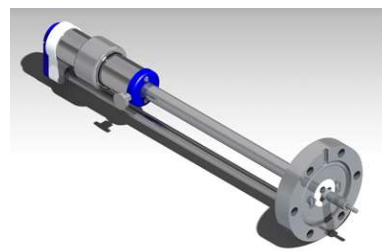
製品コード：MDG40(RL)



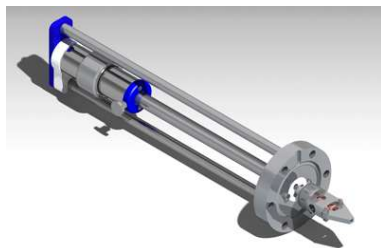
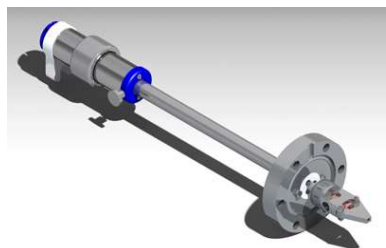
MDG40(RL)-XXXX-YYYY



MDG40(RL)-XXXX-YYYY-TSMD



MDG40(RL)-XXXX-YYYY-TSMDH



MDG40(RL)-XXXX-YYYY-PGWMS(OM) MDG40(RL)-XXXX-YYYY-PGWMS(OM)-TSMD

【仕様】				
直進力	23N			
トルク	0.4Nm			
取付フランジ	ICF70			
ベーキング温度	150℃ (オプション参照)			
圧力範囲	1E-11mbar - 1000mbar			
構造材料	フルUHV互換			
【オプション】	製品コード			
200℃アップグレード	UPGRADEHB_MKWMG(FC)			
製品コード	直線移動距離	リトラクト長	ハンドル外径	軸径
MDG40(RL)-0100-0030-TSMD/TSMDH	100	30	φ23.7	φ7
MDG40(RL)-0150-0030-TSMD/TSMDH	150			
MDG40(RL)-0200-0030-TSMD/TSMDH	200			
MDG40(RL)-0250-0030-TSMD/TSMDH	250			
MDG40(RL)-0300-0030-TSMD/TSMDH	300			
MDG40(RL)-XXXX-YYYY-TSMD/TSMDH	XXXX (※1)	YYYY (※2)		
(※1) XXXX (直線移動距離) : 10 - 600mm				
(※2) YYYY (リトラクト長 : 引き込まれた長さ) : 22 - 200mm (標準 : 30mm)				

I huur ydf J peK

X owd K l j k Ydf x x p W h f k q r o r j |

Vk xuj dx huv w d v h : 5
F K Q 383] i ulf k

v d o h v C i huur ydf 1 f r p
z z z 1 i huur ydf 1 f r p

s k r q h . 7 4 7 7 5 : 6 4 9 6 ;

|

|

|

|

|

V z l v v X K Y W h f k q r o r j | v l q f h 4 < < 9