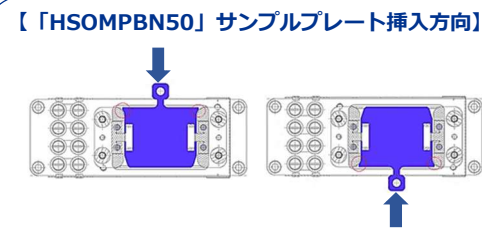
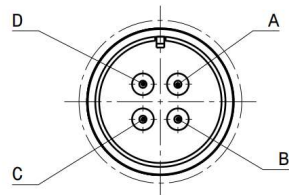


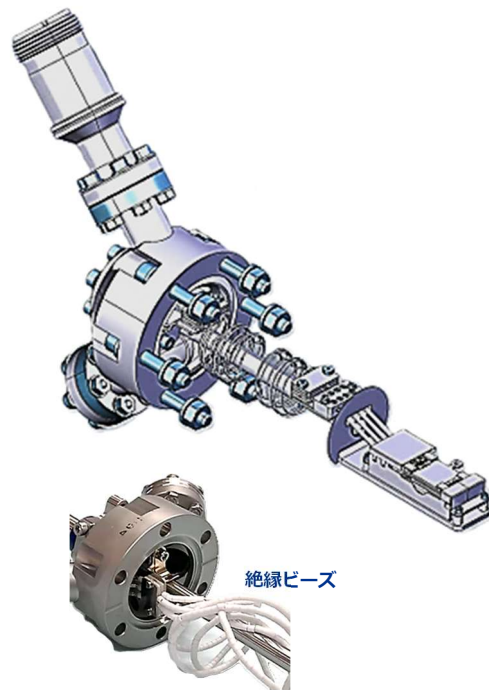
名称		PBN加熱ステーション	直線回転導入機付PBN加熱ステーション
外観図		  <p>【PBN加熱ステージ】</p>	  <p>【PBN加熱ステージ】</p>
概要		・ SHOMサンプルプレート用PBN加熱ステージは、配線と電流導入端子を含めて、 <b>ICF70(MD40)</b> フランジに完全に取り付けられています。	・ SHOMサンプルプレート用PBN加熱ステージが固定された <b>ICF34(MD16)</b> 直線回転導入機は、配線と電流導入端子を含め、 <b>ICF70(MD40)</b> フランジに完全に取り付けられています。
製品コード		HSASOM40(PBN)-YYYY※	HSASOM40(PBNMD)-XXXX-YYYY※
仕様	リトラクト長 (YYYY)※	※フランジ面からサンプルプレートの中心(または表面)までの距離	
		133.8 – 700mm (標準 : 133.8mm)	134 – 400mm (標準 : 134mm)
	直線回転導入機	–	許容加熱温度 : 150℃   圧力範囲 : 1E-11mbar – 1000mbar
	・ リニアトラベル長 (XXXX)	–	50 – 450mm (標準 : 100/200/300/400/500mm)
	・ 直進力・トルク・回転範囲	–	直進力 : 30N   トルク : 0.5Nm (HTオプション : 1Nm)   回転範囲 : ±166.75°
		–	
	PBN加熱アセンブリー	Boralectric®ヒーター : PBN(熱分解窒化ホウ素) + PG(熱分解グラファイト)   仕様 : 「HSOMPBN50」 参照	
	・ 最高温度	1000℃	
	・ 最大電力	120W (40V、3.0A@1000℃)	
	・ 内蔵熱電対	Kタイプ (クロメル/アルメル)	
	・ サンプルレシーバーオプション (発注時選択要)	1. 電氣的に絶縁されたサンプル (デフォルト) 2. 筐体に接地されたサンプル	
	構造材料	フルUHV適合材料	
大気側ケーブル (6m) 付属		A側 : 4ピン x MS大気側コネクタ (2xヒーター + 2xKタイプTCペア)	
		B側 : Kタイプ(クロメル/アルメル)ミニチュア熱電対コネクタ + 3xセーフティ4mmバナナプラグ(赤/黒/黄色)	
オプション【推奨電源】		電力 : 150W   電圧範囲 : 0-50V   電流範囲 : 0-5A (電源及びコントローラーは含まれておりません。)	



## Pinout

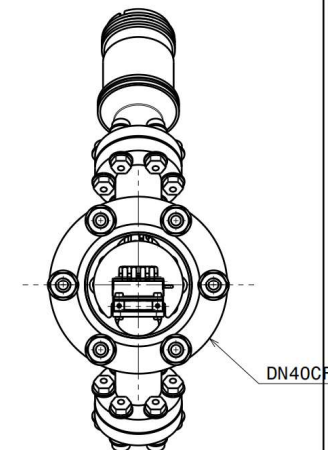
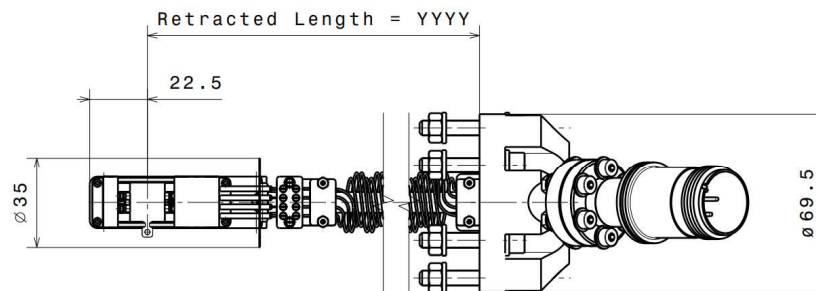
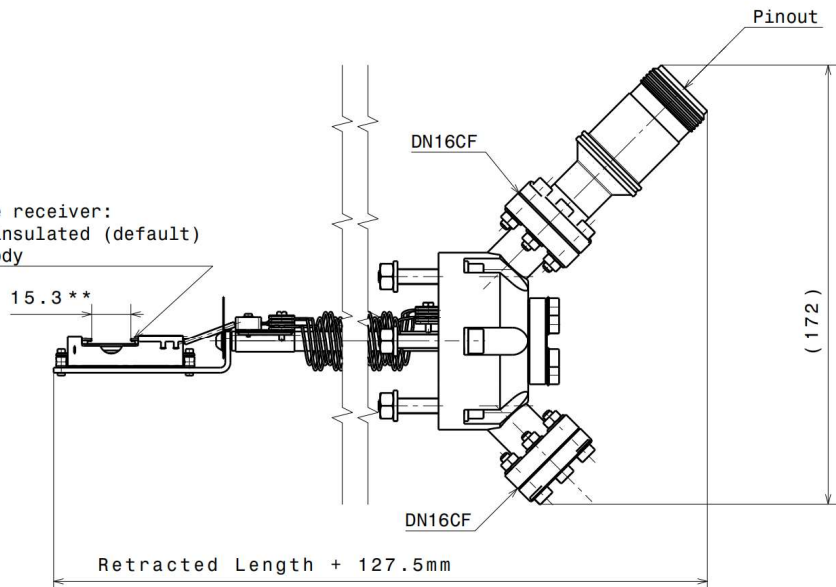


Terminal	Function
A	heater -
B	TC - (Ni-Al)
C	TC + (Ni-Cr)
D	heater +



\*\* Heating stages manufactured before November 2023, are categorized under revision C and possess a smaller space of 13.6mm. Please note that these stages might not be compatible with certain standard Ferrovac SHOM models (e.g., SHOM3T).

Option for sample receiver:  
1. electrically insulated (default)  
2. grounded to body



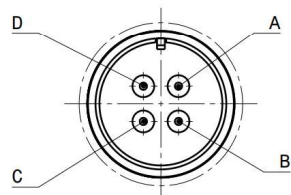
(sample plate not incl.)

Material: ....		nominal dimensions ≤30mm	DIN ISO 2768-f-H
		dimensions >30mm	DIN ISO 2768-m-K excluding Sym./Runout
		Sym./Runout >30mm	DIN ISO 2768-H
PBN Heating Station for Flag Style Plates		formed part dimensions	DIN ISO 2768-f-H
		Scale	Drawn J. Buechi
		Date	05.05.2021
		Changed	26.04.24 CS
1:2		HSASOM40 (PBN)	
Rev. D		A3 sheet 1/1	

**Ferrovac**  
CH-8050 Zurich

THE INFORMATION CONTAINED IN THIS DRAWING IS THE SOLE PROPERTY OF FERROVAC. ANY REPRODUCTION IN PART OR AS WHOLE WITHOUT OUR PERMISSION IS PROHIBITED.

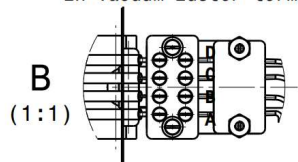
## Pinout



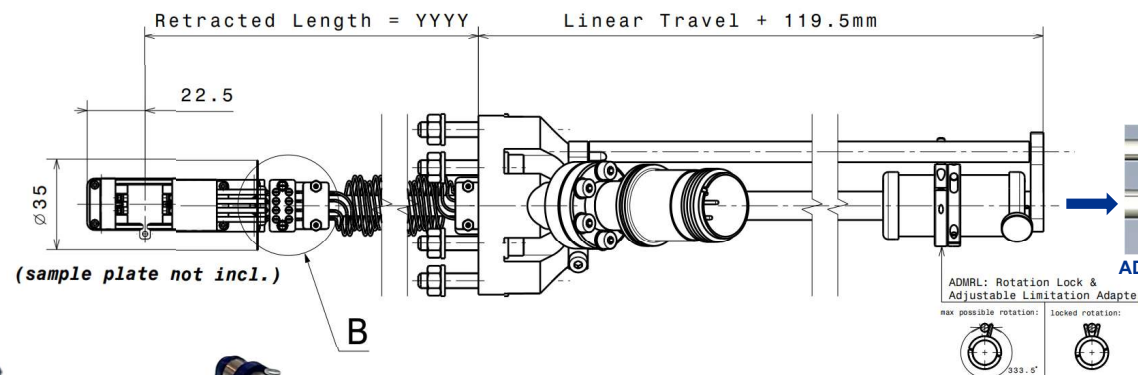
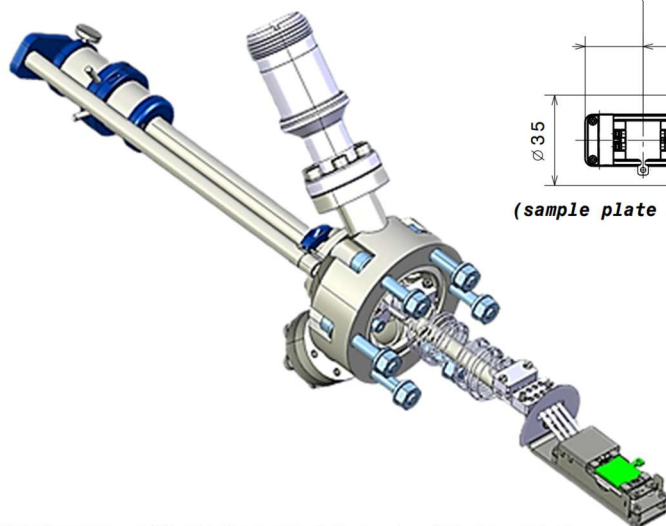
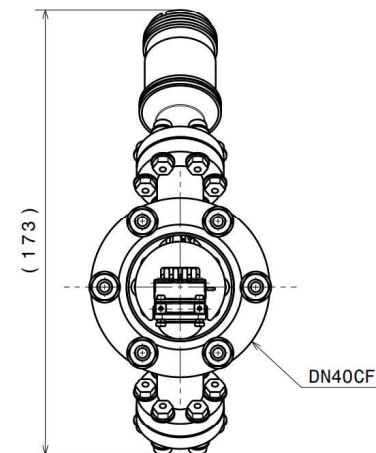
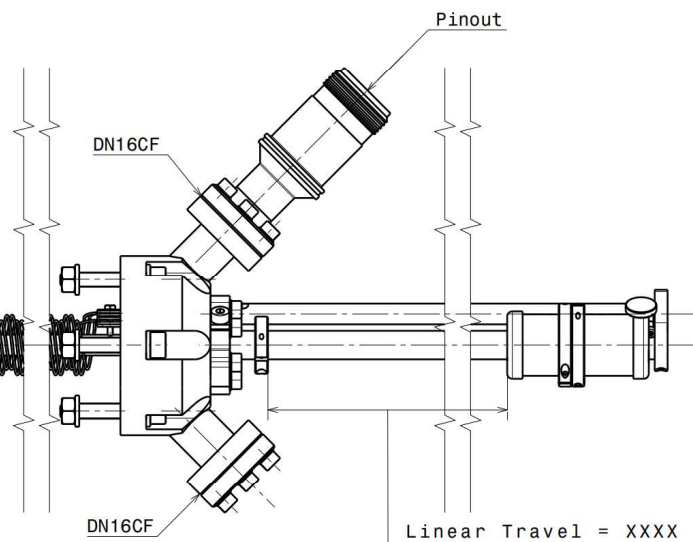
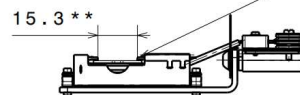
(view from air side)

Terminal	Function
A	heater -
B	TC - (Ni-Al)
C	TC + (Ni-Cr)
D	heater +

in vacuum luster terminal



Option for sample receiver:  
1. electrically insulated (default)  
2. grounded to body



(sample plate not incl.)

B

絶縁ビーズ

Material: ....

PBN Heating Station for Flag Style  
Plates with Linear Travel

**Ferrovac**  
CH-8050 Zurich

THE INFORMATION CONTAINED IN THIS  
DRAWING IS THE SOLE PROPERTY OF  
FERROVAC. ANY REPRODUCTION  
IN PART OR AS WHOLE WITHOUT OUR  
PERMISSION IS PROHIBITED.

nominal ≤30mm DIN ISO 2768-f-H  
dimensions >30mm DIN ISO 2768-m-K excluding Sym./Runout  
Sym./Runout >30mm DIN ISO 2768-H

formed part  
dimensions DIN ISO 2768-f-H

Scale Drawn J.Buechi  
Date 19.11.2020  
Changed 18.03.2025 CW  
HSASOM40 (PBNMD)

Rev. E

A3 sheet 1/1

\*\* Heating stages manufactured before November 2023, are categorized under revision C and possess a smaller space of 13.6mm. Please note that these stages might not be compatible with certain standard Ferrovac SHOM models (e.g., SHOM3T).