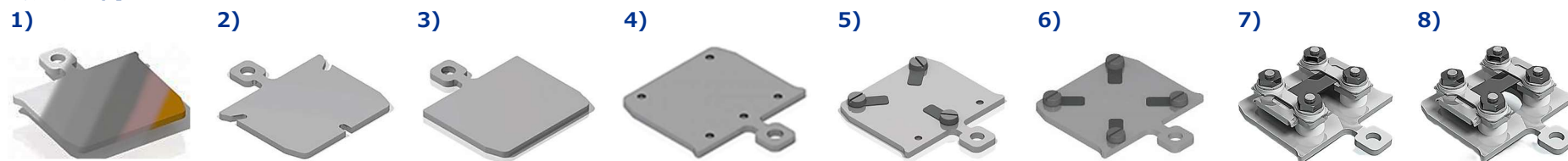


## 【サンプルプレート】

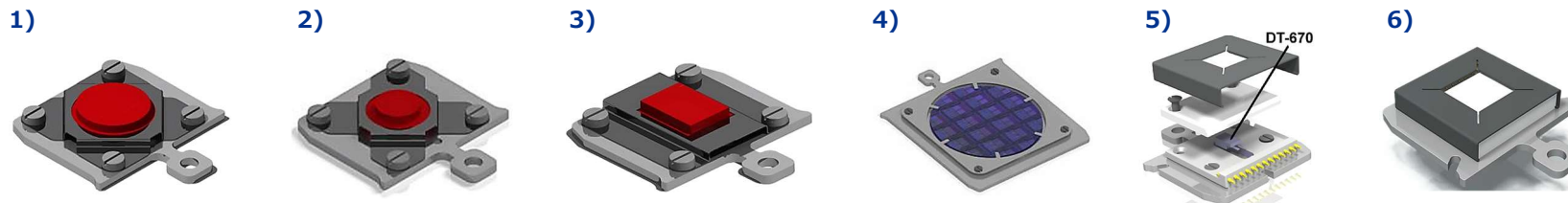
### 【製品コード】

- 1) SHOM/SHFS : スタンダードサンプルプレート
- 2) SHOM3S : 3スリット付サンプルプレート
- 3) SHOS : ストレートスルーサンプルプレート
- 4) SHOMT : 5xM1.4ネジ孔付サンプルプレート (板バネ/ネジは含まれません)
- 5) SHOM3T : 5xM1.4ネジ孔付サンプルプレート+板バネ/板バネネジ
- 6) SHOM4T : 5xM1.4ネジ孔付サンプルプレート+板バネ/板バネネジ
- 7) SHOMDC : DC加熱サンプルプレート
- 8) SHOMDCRA : リアアクセス孔付DC加熱サンプルプレート

### 【サンプルプレート】



### 【サンプルホルダー】



## 互換性【サンプルレシーバー】





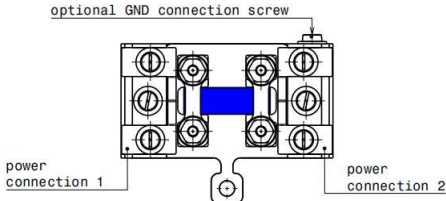




※「GRABSHOM」を使用して操作できません。

名称		スタンダードサンプルプレート	3スリット付サンプルプレート	ストレートスルーサンプルプレート (ストッパー無)
外観図				
製品コード		SHOM/SHFS	SHOM3S	SHOS
材料 (t=1mm)	[ST] ステンレス鋼(304L)	SHFS(ST)	SHOM3S(ST)	SHOS(ST)
	[CU] 無酸素銅(OFHC)	SHOM(CU)+金メッキ	SHOM3S(CU)	SHOS(CU)
	[CB] ベリリウム銅(CuBe2)	SHFS(CBBE)	SHOM3S(CUBE)	SHOS(CUBE)
	[TA] タンタル	SHFS(TA)	SHOM3S(TA)	SHOS(TA)
	[TI] チタン	SHFS(TI)	SHOM3S(TI)	SHOS(TI)
	[MO] モリブデン	SHFS(MO)	SHOM3S(MO)	SHOS(MO)
	[AL203] アルミナ(AL203)	SHFS(AL203)	—	SHOS(AL203)
	[SH] 窒化アルミニウムセラミック(AIN)	SHFS(SH)	SHOM3S(SH)	SHOS(SH)
	[W] タングステン	SHOFS(W)	SHOM3S(W)	SHOS(W)
	[INCONEL] インコネル600	SHFS(INCONEL)	—	—
	[SiC] シリコンカーバイド	—	SHOM3S(SiC)	SHOS(SiC)
適合機種	サンプルレシーバー	RECOM(CB) RECOM(MO) RECOM(ST) RECOM(TA) RECOM(TI) 	RECOM3S(CB) RECOM3S(MO) RECOM3S(ST) RECOM3S(TA) RECOM3S(TI) 	

# SHOMT : 5xM1.4ネジ孔付サンプルプレート

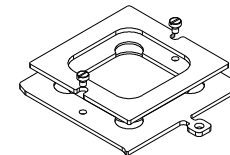
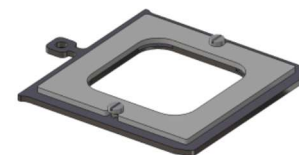
名称	製品コード	材料	仕様	備考
(1) SHOM3T(MO) : セット 	SHOMT(MO)	・サンプルプレート : モリブデン(MO)	※セット構成例 : [備考]参照	<b>[セット構成例]</b> (1) 製品コード : SHOM3T(MO) 1) 5xM1.4ネジ孔付サンプルプレート(モリブデン) 製品コード : SHOMT(MO) 2) 板バネ(モリブデン) 製品コード : SHFS4(MO)PK12 (12枚/パック) 3) 板バネネジ(タンタル) 製品コード : M1.4x1(TA)-CY-SL-PK4 (4個/パック) 
	SHFS4(MO)PK12	・板バネ(3枚) : モリブデン(MO)		
	M1.4x1(TA)-CY-SL-PK4	・板バネネジ(3個) : タンタル(TA)		
(2) SHOM4T(MO) : セット 	SHOMT(MO)	・サンプルプレート : モリブデン(MO)	※セット構成例 : [備考]参照	
	SHFS4(MO)PK12	・板バネ(4枚) : モリブデン(MO)		
	M1.4x1(TA)-CY-SL-PK4	・板バネネジ(4個) : タンタル(TA)		
(3) 5xM1.4ネジ孔付 サンプルプレート : SHOMT  	SHOMT(ST)	・ステンレス鋼(AISI 304L)	1) ネジ孔加工 : 5xM1.4 2) ネジ孔位置 : 12x12mm 3) 板厚 : 1mm 4) フルUHV対応	
	SHOMT(CU)	・無酸素銅(OFHC)		
	SHOMT(CB)	・ベリリウム銅(CuBe2)		
	SHOMT(TA)	・タンタル(TA)		
	SHOMT(TI)	・チタン(TI)		
	SHOMT(MO)	・モリブデン(MO)		
	SHOMT(AL203)	・アルミナ(Al <sub>2</sub> O <sub>3</sub> )		
	SHOMT(W)	・タングステン(W)		
	SHOMT(SH)	・シェイパルMマシナブルセラミックス		
	SHOMT(SiC)	・シリコンカーバイド(SiC)		
(4) 板バネ (12枚/パック) 	SHFS4(CB)PK12	・ベリリウム銅(CuBe2)	・長さ : 4.4mm / 板厚 : 0.1mm	(2) 製品コード : SHOM4T(MO) 1) 5xM1.4ネジ孔付サンプルプレート(モリブデン) 製品コード : SHOMT(MO) 2) 板バネ(モリブデン) 製品コード : SHFS4(MO)PK12 (12枚/パック) 3) 板バネネジ(タンタル) 製品コード : M1.4x1(TA)-CY-SL-PK4 (4個/パック) 
	SHFS6(CB)PK12		・長さ : 6.0mm / 板厚 : 0.1mm	
	SHFS9(CB)PK12		・長さ : 8.6mm / 板厚 : 0.2mm	
	SHFS4(MO) PK12	・モリブデン(MO)	・長さ : 4.4mm / 板厚 : 0.1mm	
	SHFS6(MO) PK12		・長さ : 6.0mm / 板厚 : 0.1mm	
	SHFS9(MO) PK12		・長さ : 8.6mm / 板厚 : 0.2mm	
	SHFS4(TA) PK12	・タンタル(TA)	・長さ : 4.4mm / 板厚 : 0.1mm	
	SHFS6(TA) PK12		・長さ : 6.0mm / 板厚 : 0.1mm	
	SHFS9(TA) PK12		・長さ : 8.6mm / 板厚 : 0.2mm	
	SHFS4(ST) PK12	・ステンレス鋼(ST)	・長さ : 4.4mm / 板厚 : 0.1mm	
	SHFS6(ST) PK12		・長さ : 6.0mm / 板厚 : 0.1mm	
	SHFS9(ST) PK12		・長さ : 8.6mm / 板厚 : 0.2mm	
(5) 板バネネジ (4個/パック) 	M1.4x1(MO)-CY-SL-PK4	・モリブデンネジ (4個/パック)	・M1.4x1mm	※注意 : サンプルプレートとねじに同一の材質を使用することは推奨しません。冷間圧接が発生し、部品が分解できなくなる恐れがあります。
	M1.4x1(TA)-CY-SL-PK4	・タンタルネジ (4個/パック)	・M1.4x1mm	
	M1.4x1(W)-CY-SL-PK4	・タングステンネジ (4個/パック)	・M1.4x1mm	
	M1.4x1(SS)-CY-SL-PK12	・ステンレス鋼ネジ (12個/パック)	・M1.4x1mm	

名称		DC加熱サンプルプレート	リアアクセス孔付 DC加熱サンプルプレート	アース接点付 DC加熱サンプルプレート	リアアクセス孔/アース接点付 DC加熱サンプルプレート
外観図					
概要		<ul style="list-style-type: none"> <li>・Si7x7再構成のような半導体表面を調製するための最も簡単な加熱方法です。</li> <li>・サンプルは2本のモリブデン(Mo)ストリップで固定されています。</li> <li>・サンプル両側は、アルミナ(AL203)スペーサーで電氣的に絶縁されています。</li> </ul>		<ul style="list-style-type: none"> <li>・Si7x7再構成のような半導体表面を調製するための最も簡単な加熱方法です。</li> <li>・サンプルは2本のモリブデン(Mo)ストリップで固定されています。</li> <li>・サンプル片側をアルミナ(AL203)スペーサーで電氣的に絶縁し、片側をモリブデン(Mo)スペーサーで接地されています。</li> <li>・分光法およびSTM実験に適しています。</li> </ul>	
製品コード		SHOMDC	SHOMDCRA	SHOMDC(N)	SHOMDCRA(N)
仕様	サンプルサイズ	8x1x0.2 – 11x3.5x0.5mm			
	本体材料	モリブデン (MO)			
	絶縁スペーサー材料	アルミナ (AL203)			
	接地用スペーサー材料	—	—	モリブデン (MO)	
	リアアクセス孔	—	○	—	○
	適合レシーバー	<div> <div>  <p>optional GND connection screw</p> <p>power connection 1</p> <p>power connection 2</p> </div> <div> <p>DC加熱サンプルプレートレシーバー 製品コード：RECOMDC (サンプルプレート固定：2xルビー球)</p> <p>配線ワイヤー用 絶縁コンタクトレール</p>  </div> <div> <p>リアアクセス孔付DC加熱サンプルプレートレシーバー 製品コード：RECOMDCRA (サンプルプレート固定：2xルビー球)</p> <p>配線ワイヤー用 絶縁コンタクトレール</p>  </div> </div> <p>※「GRABSHOM」を使用して操作できません。</p>			



名称		円形/ハット型単結晶サンプルホルダー	円形/ハット型単結晶サンプルホルダー	長方形単結晶サンプルホルダー	1"ウエハ固定サンプルホルダー
外観図					
製品コード		SHOMTCH(MO)-0008-0001-0007	SHOMTCH(MO)-0010-0001-0009	SHOMTCHR(MO)-0007-0007-0001	SHUPSCH
仕様	単結晶形状	タイプK005	タイプK005/K001	タイプK102	—
	サンプルサイズ	X=φ4~φ12mm, Y=1~5mm	X=φ10mm, Y=1mm, Z=φ9mm	X=7mm, Y=7mm, Z=1mm	—
	本体材料	モリブデン (MO)			ステンレス (SUS304)
	キャップ材料	モリブデン (MO)			ステンレス (SUS304)
	取付ネジ	4x(M1.4x1)			
	取付ネジ材料	タンタル (Ta)			モリブデン (MO)
組立図					 RECUPS 1"ウエハラージサンプルプレートレシーバー

【特注ウエハサンプルホルダー例】 対応レシーバー：RECUPS

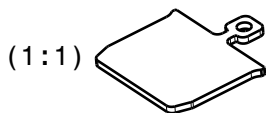
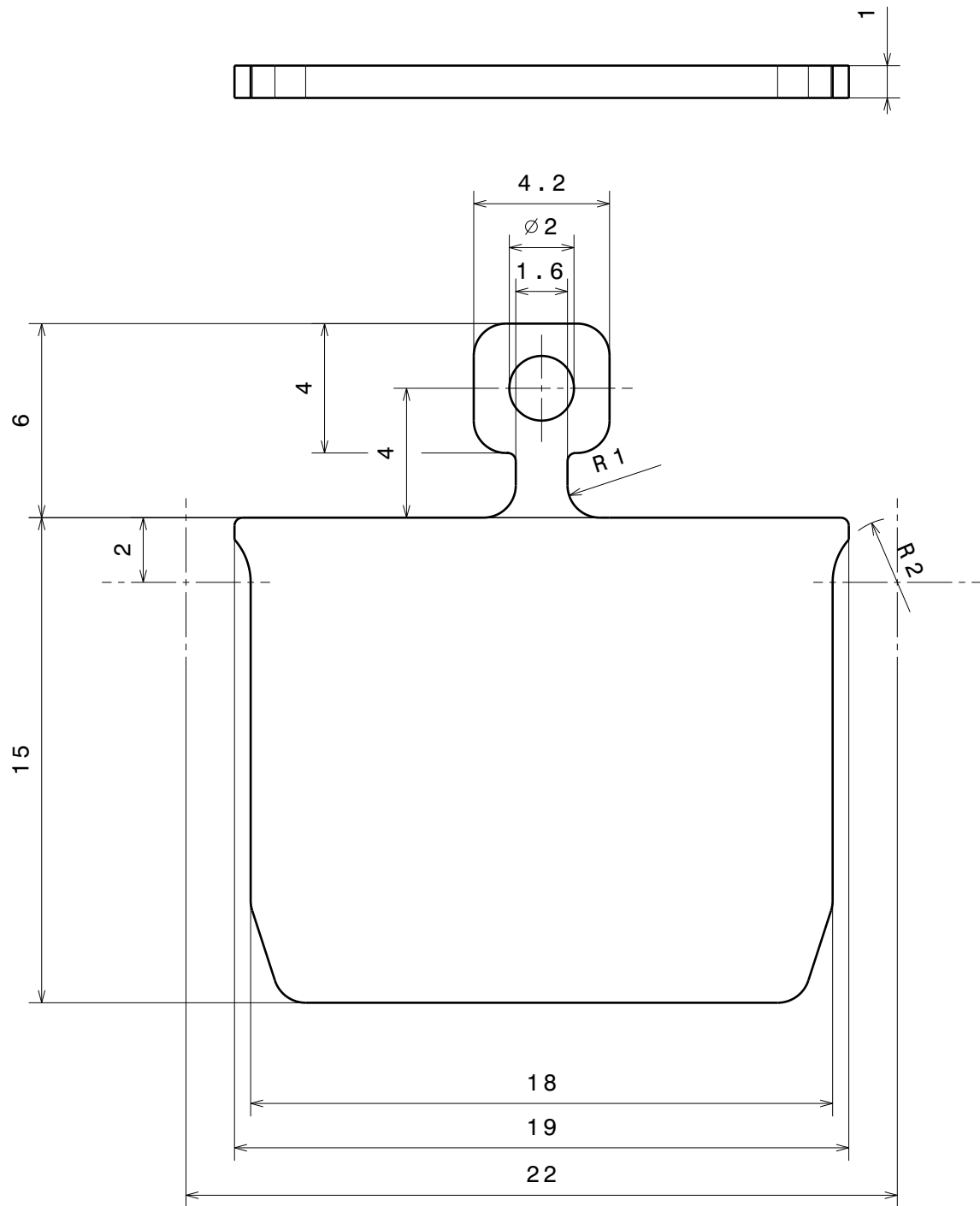


# SHOMECE13(MO-DT) : 13x電気接点/温度センサー付モリブデンサンプルホルダー

名称		SHOMECE13(MO-DT) : 13x電気接点/温度センサー付モリブデンサンプルホルダー
外観図		 <p>※サンプル取付プレートとシールドキャップのカスタマイズ可能</p>
概要		<ul style="list-style-type: none"> <li>正確な温度測定は通常の搬送可能なサンプルプレートで問題になります。<b>SHOMECE13(MO-DT)</b>は、サンプル取付プレート真下のセラミックベースプレートのポケットに<b>DT-670シリコンダイオード温度センサー</b>を設置しての温度測定だけでなく、サンプル取付プレートを再加工して直接サンプルの裏面に<b>DT-670シリコンダイオード温度センサー</b>を密着させてより正確な温度測定をすることができる<b>サンプルホルダー</b>です。</li> <li><b>3xスリットベースプレート</b>(上図 : 1, 2, 3)を備えた<b>サンプルホルダー</b>で、適合サンプルレシーバー(<b>RECOMCREC13V2/RECOMCE13</b>)に組み込まれた3個のルビー球による<b>キネマティックスナップイン</b>(3点マウント)により再現性のある位置決めをミクロン精度で正確にスナップインすることができます。</li> <li><b>セラミックベースプレート(AINアイソレーター)</b>にはデバイス配線用<b>13x電気的高品質スプリングプローブコンタクト</b>が取り付けられています。</li> <li>熱膨張による変形防止のために材料には高熱伝導率・熱膨張係数が殆ど変わらない<b>モリブデン</b>と<b>シェイパルM</b>を採用しています。</li> </ul> <p>【高熱伝導率】モリブデン/シェイパルM : 100-140(W/m/K)(@20℃) 【低熱膨張率】モリブデン : 5.35(10E-6/K)/シェイパルM : 4.8(10E-6/K)</p>
製品コード		SHOMECE13(MO-DT)
仕様	スプリングコンタクト	13個 (コンタクトストローク : 0.235mm)
	3xスリットサンプルプレート	SHOM3S (スナップイン用3xスリット付サンプルプレート)
	シールドキャップ窓	6×6mm (オプション : 3x3mm/4x4mm/5x5mm)
	内蔵温度センサー	DT-670シリコンダイオード温度センサー (Lake Shore Cryotronics社製)
	材料	極低温・フルUHV適合材料
	・3xスリットベースプレート	モリブデン (オプション : CuBe2 / SUS304)
	・セラミックベースプレート (AINアイソレーター)	シェイパルM (AIN : 窒化アルミニウムセラミックス)
	・サンプル取付プレート	シェイパルM (AIN : 窒化アルミニウムセラミックス)
	・シールドキャップ	モリブデン (オプション : CuBe2 / SUS304)
	・スプリングコンタクト	弱磁性Ni金メッキベリリウム銅合金(CuBe2)
	・締めネジ	モリブデン (オプション : CuBe2 / SUS304)
	最高温度	180℃
適合サンプルレシーバー		RECOMCREC13V2/RECOMCE13

# SHOME C13(MO) : 13x電気接点付モリブデンサンプルホルダー

名称		SHOME C13(MO) : 13x電気接点付モリブデンサンプルホルダー
外観図		 <p>シールドキャップ サンプル取付プレート セラミックベースプレート (AINアイソレーター) 3xスリットベースプレート 温度センサー等取付用ポケット 13x電気高品質スプリングコンタクト SOIC-08 【適合サンプルレシーバー】RECOMCREC13V2 RECOMEC13 【アプリケーション例】SOIC-08表面実装ソケット取付</p>
概要		<ul style="list-style-type: none"> <li>・SHOME C13(MO)は、13x電気高品質スプリングコンタクトとキネマティックスナップイン用3xスリット(上図：1, 2, 3)を備えたサンプルホルダーです。</li> <li>・適合サンプルレシーバー(RECOMCREC13V2/RECOMEC13)に組み込まれた3個のルビー球によるキネマティックスナップイン(3点マウント)により再現性のある位置決めをミクロン精度で正確にスナップインすることができます。</li> <li>・セラミックベースプレート(AINアイソレーター)には13x電気高品質スプリングコンタクトが取付られており、さまざまなデバイスを配線することができます。</li> <li>・セラミックベースプレート(AINアイソレーター)のポケットには、DT-670シリコンダイオード温度センサー、熱電対、Pt100抵抗を取り付けることができます。</li> <li>・上図【アプリケーション例】は、SOIC-08(8ピン：2x4ピン)表面実装(SMT: Surface Mount type)ソケットの取付例を示しています。</li> <li>・サンプル取付プレートとシールドキャップのカスタマイズ可能</li> </ul>
製品コード		SHOME C13(MO)
仕様	スプリングコンタクト	13個 (コンタクトストローク：0.235mm)
	3xスリットベースプレート	SHOM3S (キネマティックスナップイン用3xスリット付サンプルプレート)
	シールドキャップ窓サイズ	6×6mm (オプション：3x3mm/4x4mm/5x5mm)
	材料	極低温・フルUHV適合材料
	・3xスリットベースプレート	モリブデン (オプション：CuBe2 / SUS304)
	・セラミックベースプレート (AINアイソレーター)	シェイパルM (AIN：マシナブル窒化アルミニウムセラミックス)
	・サンプル取付プレート	シェイパルM (AIN：マシナブル窒化アルミニウムセラミックス)
	・シールドキャップ	モリブデン (オプション：CuBe2 / SUS304)
	・スプリングコンタクト	弱磁性Ni金メッキベリリウム銅合金(CuBe2)
	・締めネジ	モリブデン (オプション：CuBe2 / SUS304)
	最高温度	180℃
適合サンプルレシーバー		RECOMCREC13V2/RECOMEC13



$\sqrt{\text{Ra } 1.6}$ 
 $\begin{matrix} +0.2 \\ +0.1 \end{matrix}$ 
 $\begin{matrix} -0.1 \\ -0.2 \end{matrix}$

general tolerances ISO 2768-K

Material: according to order

SHOM

Sample Holder Plate

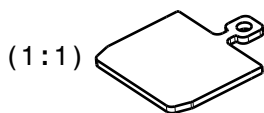
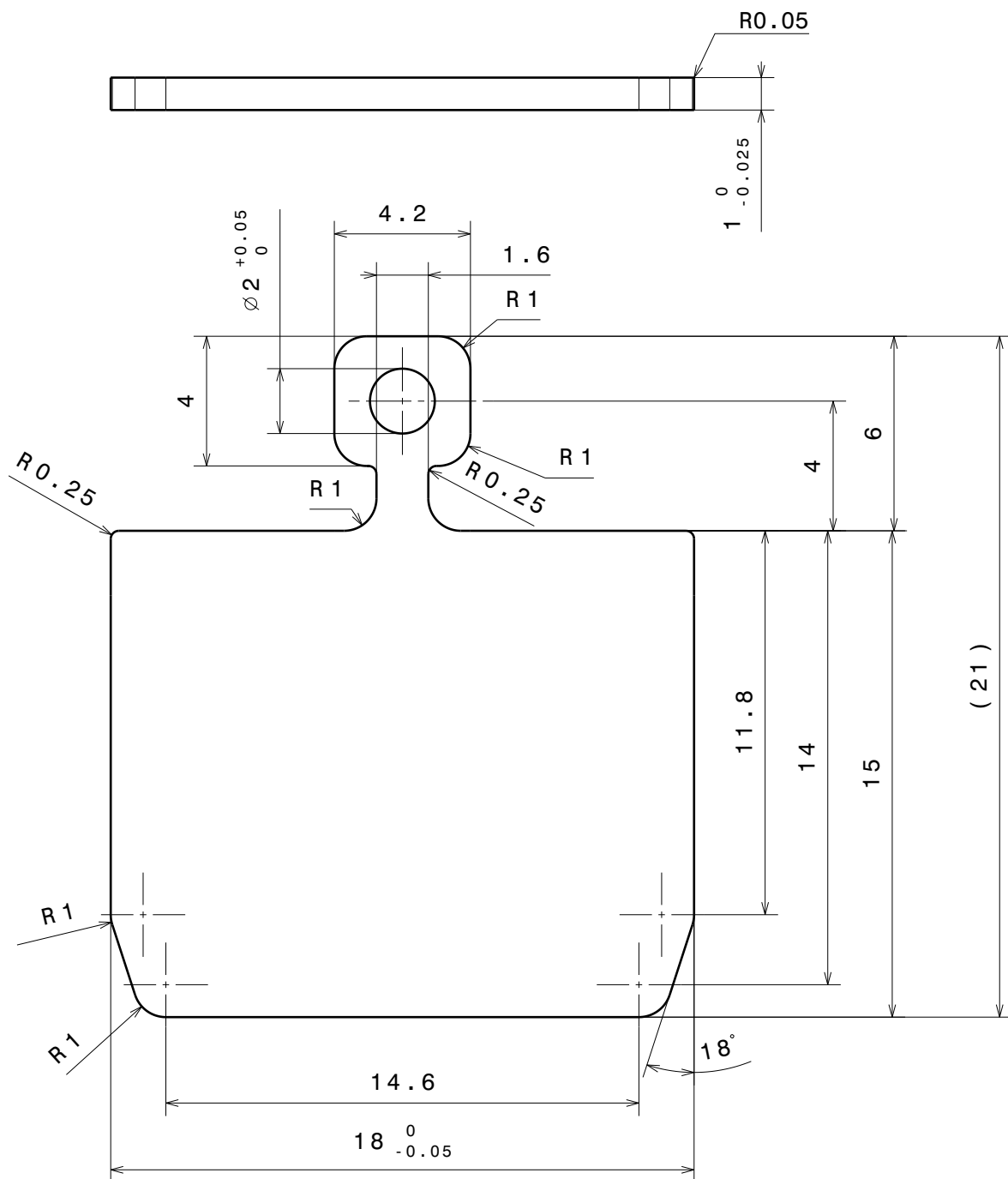
**Ferrovac GmbH**  
CH-8050 Zurich

THE INFORMATION CONTAINED IN THIS  
DRAWING IS THE SOLE PROPERTY OF  
FERROVAC GMBH. ANY REPRODUCTION  
IN PART OR AS WHOLE WITHOUT OUR  
PERMISSION IS PROHIBITED.

nominal dimension	over up to	1	6	30	100	300	1000
tolerance	$\pm$	0.05	0.1	0.3	0.5	0.8	1.2
Scale	Drawn	C.Weiss					
5:1 (1:1)	Date	15.11.2017					
Rev. A	Checked	...					
		SHOM					
		sheet 1/1					







$\sqrt{Ra\ 1.6}$   
 general tolerances ISO 2768-K  
 $\begin{matrix} +0.2 \\ +0.1 \end{matrix}$ 
 $\begin{matrix} -0.1 \\ -0.2 \end{matrix}$

Material: according to order

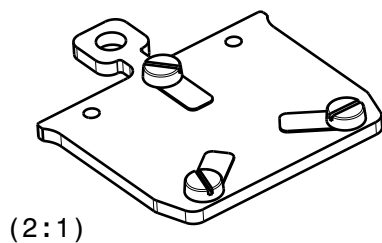
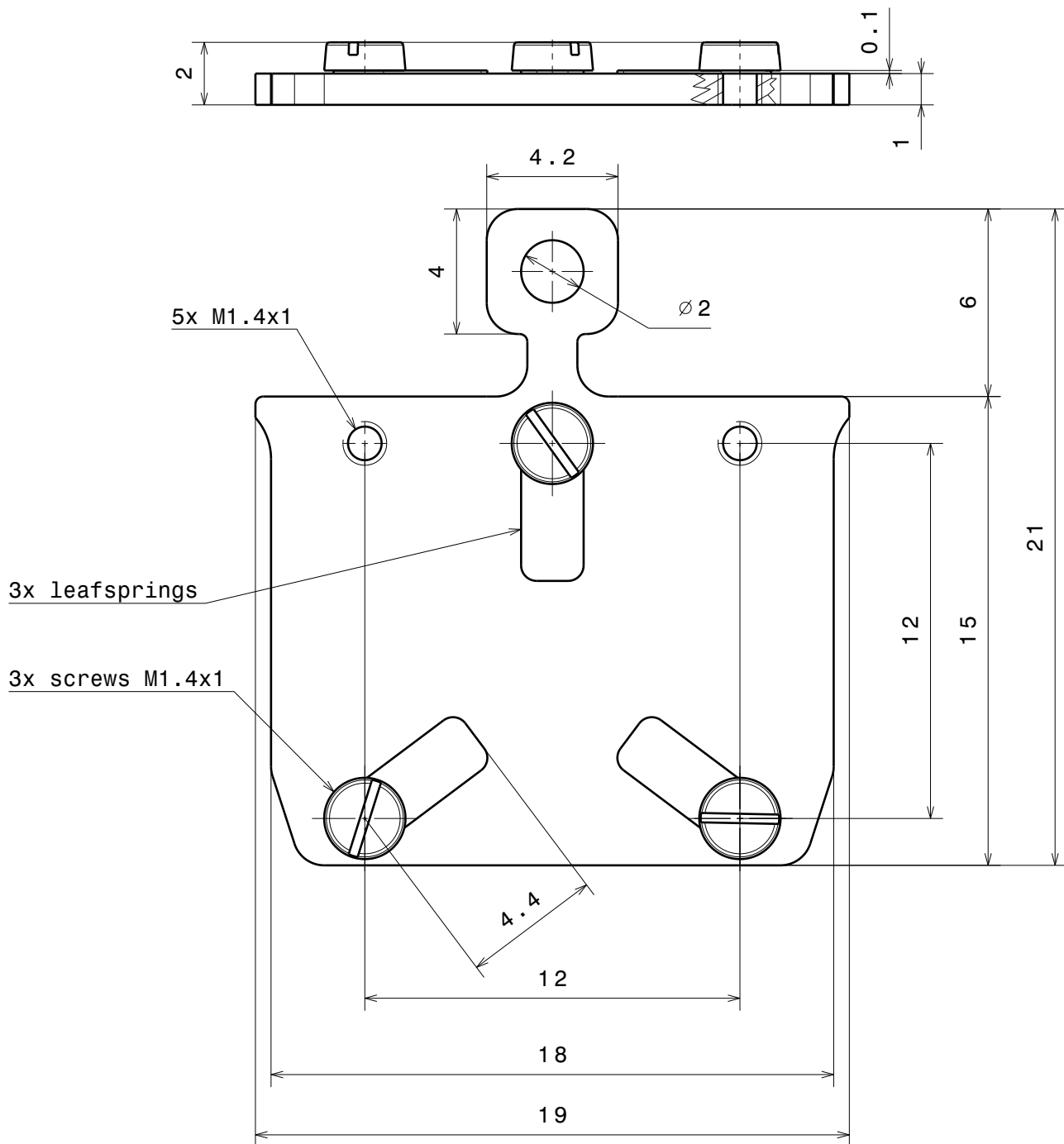
SHOS

Straight through flag style sample plate

**Ferrovac GmbH**  
CH-8050 Zurich

THE INFORMATION CONTAINED IN THIS DRAWING IS THE SOLE PROPERTY OF FERROVAC GMBH. ANY REPRODUCTION IN PART OR AS WHOLE WITHOUT OUR PERMISSION IS PROHIBITED.

nominal dimension	over up to	1	6	30	100	300	1000
tolerance	±	6	30	100	300	1000	2000
		0.05	0.1	0.3	0.5	0.8	1.2
Scale		Drawn		J.Buechi			
5:1 (1:1)		Date		01.11.2018			
		Checked		...			
		SHOS sheet 1/1					
Rev.	A						



$\nabla$  Ra 1.6 (✓)  $\nabla$   $\begin{matrix} +0.2 \\ +0.1 \end{matrix}$   $\nabla$   $\begin{matrix} -0.1 \\ -0.2 \end{matrix}$   
 general tolerances ISO 2768-K

Material: all UHV compatible

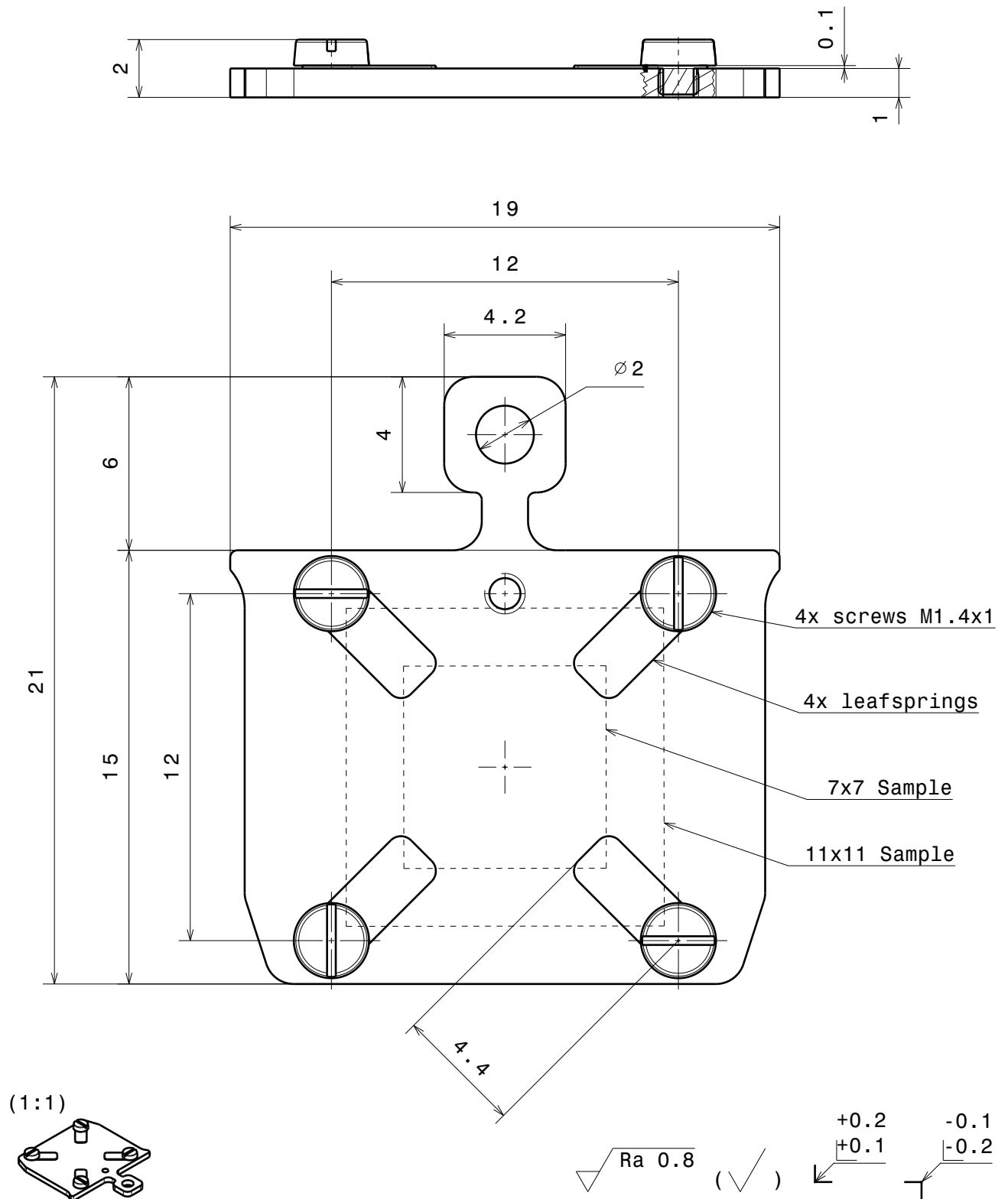
Sample Holder Omicron Style  
customized

SHOMT

**Ferrovac GmbH**  
CH-8050 Zurich

THE INFORMATION CONTAINED IN THIS  
DRAWING IS THE SOLE PROPERTY OF  
FERROVAC GMBH. ANY REPRODUCTION  
IN PART OR AS WHOLE WITHOUT OUR  
PERMISSION IS PROHIBITED.

nominal dimension	over	1	6	30	100	300	1000
tolerance	up to	6	30	100	300	1000	2000
	±	0.05	0.1	0.3	0.5	0.8	1.2
Scale		Drawn		Denys Sutter			
5:1 (2:1)		Date		30.05.2011			
		Checked		04.03.2019 tv			
		SHOM3T					
Rev.	E						



Material: ....

Flag Style Sample Plate, 4xM1.4,  
Leaf Springs

SHOMT

**Ferrovac GmbH**  
CH-8050 Zurich

THE INFORMATION CONTAINED IN THIS  
DRAWING IS THE SOLE PROPERTY OF  
FERROVAC GMBH. ANY REPRODUCTION  
IN PART OR AS WHOLE WITHOUT OUR  
PERMISSION IS PROHIBITED.

nominal dimensions  $\leq 30\text{mm}$  DIN ISO 2768-f-H  
nominal dimensions  $> 30\text{mm}$  DIN ISO 2768-m-K excluding Sym./Runout  
Sym./Runout  $> 30\text{mm}$  DIN ISO 2768-H

formed part dimensions DIN ISO 2768-f-H

Scale Drawn A. Zandonella

5:1 (1:1)  
Date 24.05.2012  
Changed 04.03.2019 tv

Rev. D  
SHOM4T  
A4 sheet 1/1

sample holding produkts:

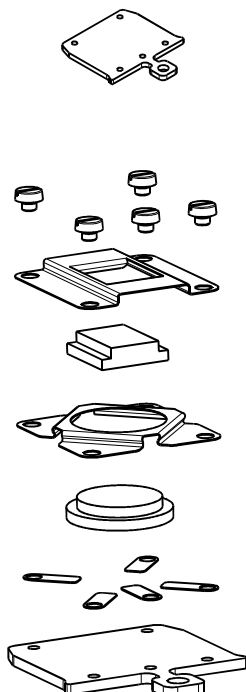
SHOMT

SHOMTCH

SHOMTCHR

SHOM3T

SHOM4T



screws M1.4  
available in different materials and length, 10 pcs. per package

rectangular plate for single crystal

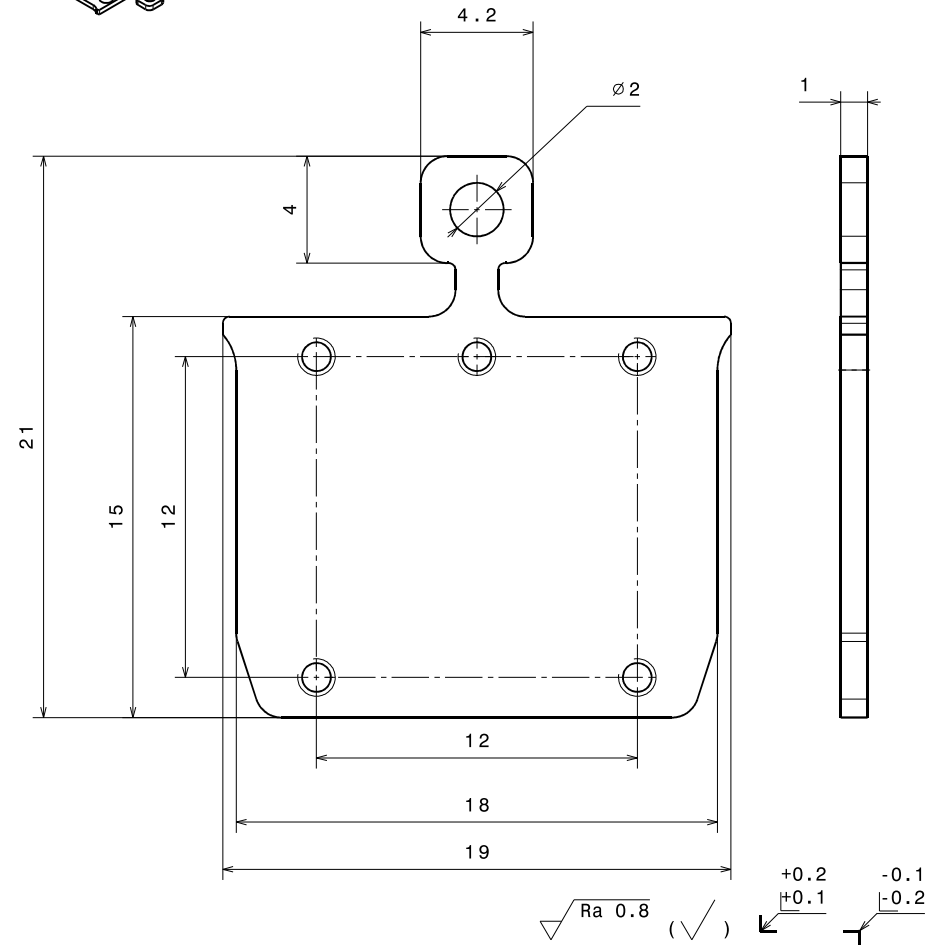
single crystal

round holding plate for single crystal

single crystal

SHFS (Material) PK12  
Flat Spring for Sample Holding on SHOMT, 12pcs per package

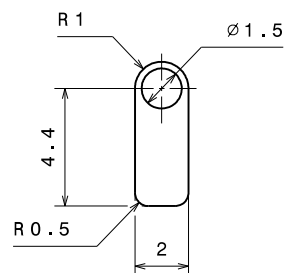
Product Code: SHOMT (Material)  
Flag Style Sample Plate with 5xM1.4 Threads



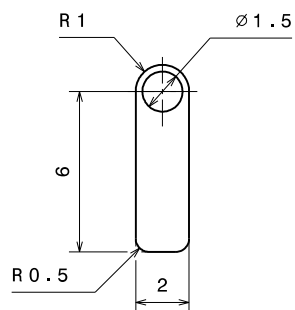
Technical drawing of the SHOMT plate showing top and side views. The top view is a rectangle with a central circular hole. Dimensions include a top width of 4.2, a central hole diameter of Ø 2, a distance of 4 from the top edge to the hole, a total height of 21, a distance of 15 from the bottom edge to the hole, a distance of 12 from the side edges to the hole, a total width of 12, a distance of 18 from the side edges to the hole, and a total width of 19. The side view shows a thickness of 1. Surface finish is Ra 0.8. Tolerances are +0.2/-0.1 for the central hole and +0.1/-0.2 for the side holes.

Material: fully UHV compatible materials		nominal dimensions ≤30mm	DIN ISO 2768-f-H
		dimensions >30mm	DIN ISO 2768-m-K excluding Sym./Runout
sample holding Produkts on SHOM plates		Sym./Runout >30mm	DIN ISO 2768-H
		formed part dimensions	DIN ISO 2768-f-H
SHOMT		Scale	Drawn Vassalli
			Date 25.02.2019
			Changed .....
1 : 1		SHOMT	
Ferrovac GmbH CH-8050 Zurich		Rev.	A
THE INFORMATION CONTAINED IN THIS DRAWING IS THE SOLE PROPERTY OF FERROVAC GMBH. ANY REPRODUCTION IN PART OR AS WHOLE WITHOUT OUR PERMISSION IS PROHIBITED.		A3 sheet 1/1	

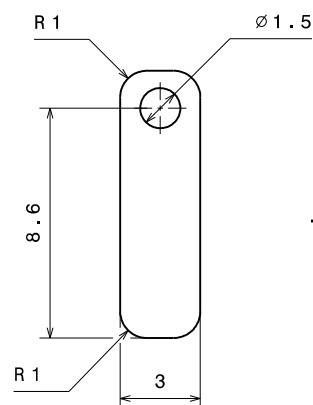
## SHFS Options 5:1



SHFS4  
t = 0.1mm

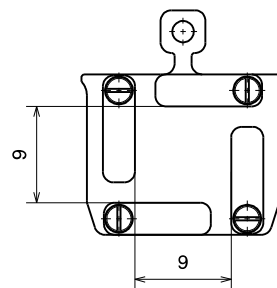


SHFS6  
t = 0.1mm

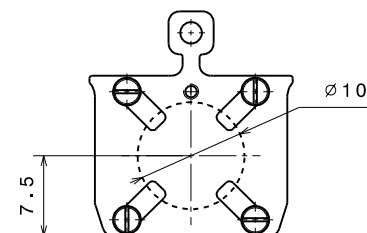


SHFS9  
t = 0.2mm

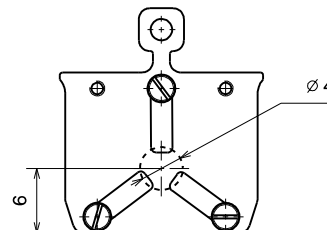
## Application Examples 2:1



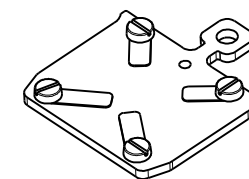
SHOMT-SHFS9



SHOMT-SHFS4



SHOMT-SHFS6

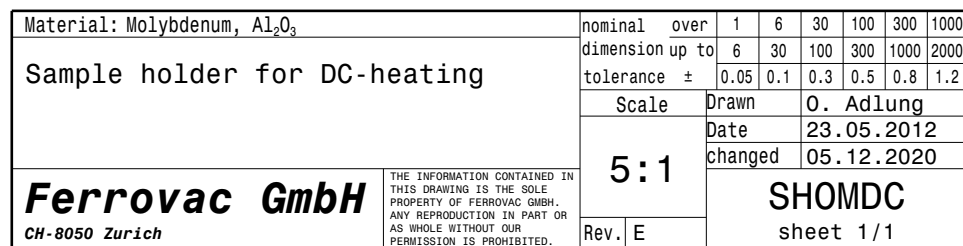
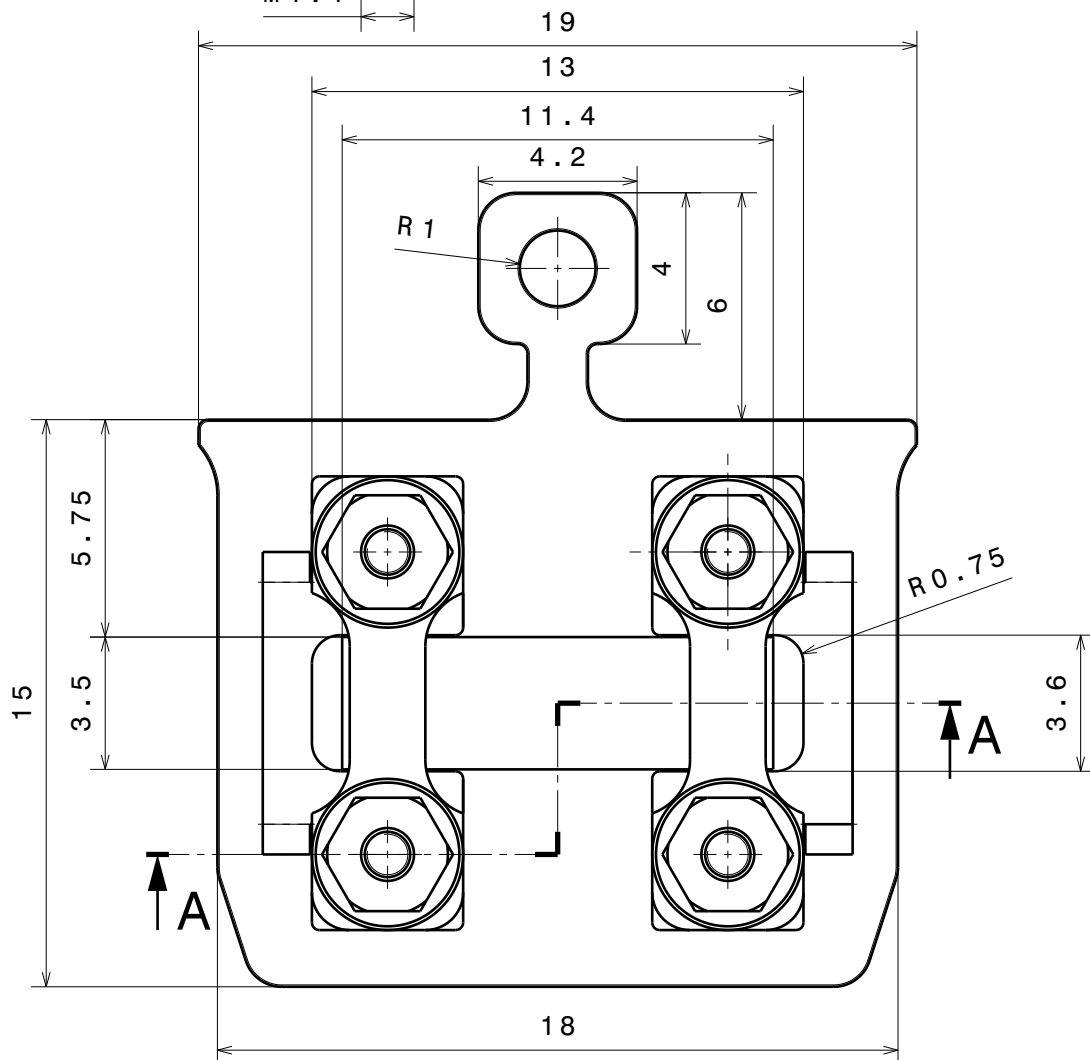


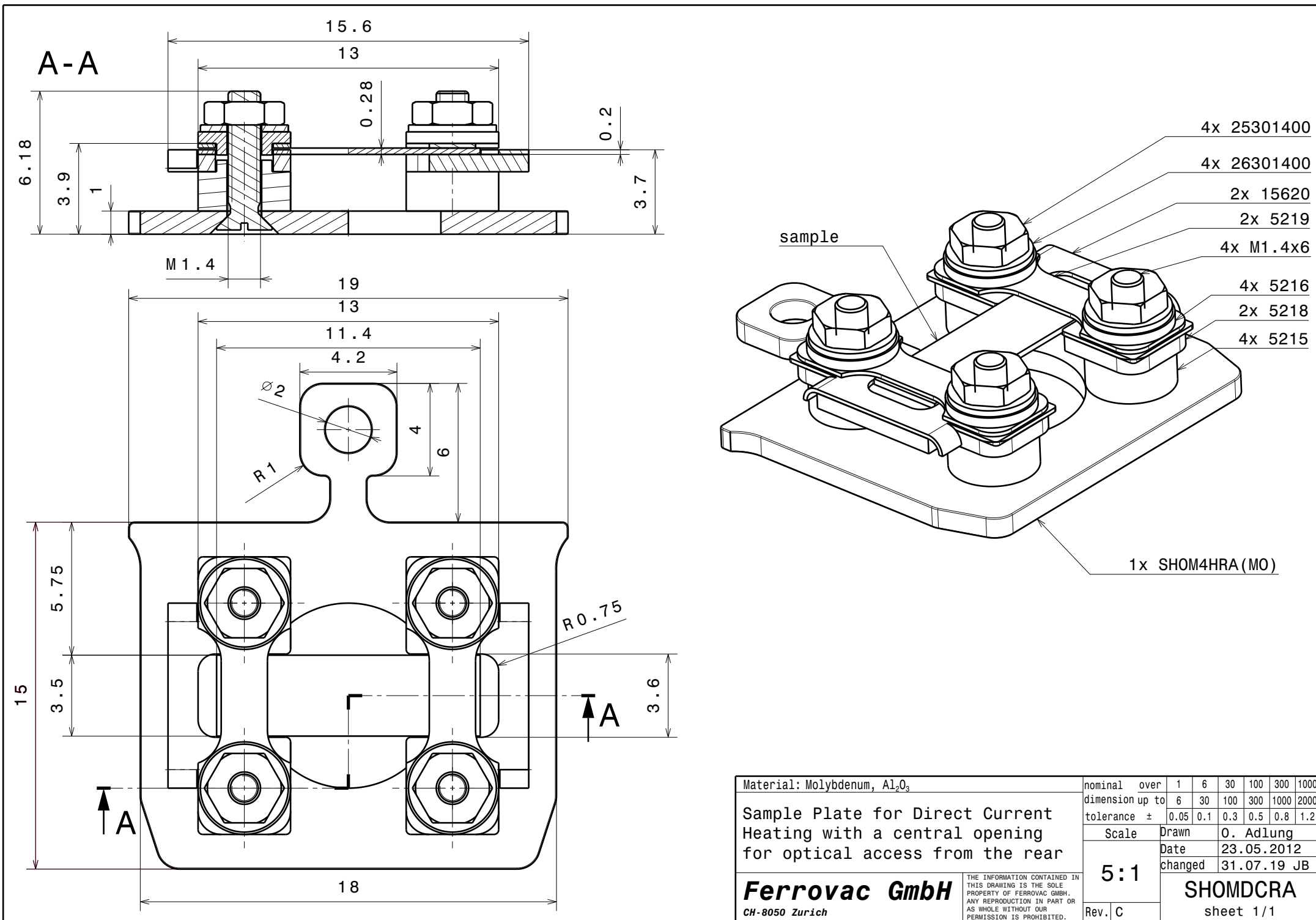
$\sqrt{Ra\ 0.8}$  (✓)  $\begin{matrix} +0.2 \\ +0.1 \end{matrix}$   $\begin{matrix} -0.1 \\ -0.2 \end{matrix}$

Material: UHV compatible		nominal dimensions ≤30mm	DIN ISO 2768-f-H
		dimensions >30mm	DIN ISO 2768-m-K excluding Sym./Runout
Sample Holder Flat Springs		Sym./Runout >30mm	DIN ISO 2768-H
SHFS		formed part dimensions	DIN ISO 2768-f-H
		Scale	Drawn M.Maier
		Date	13.09.2022
		Changed	.....
		5:1 (2:1)	SHFS
<b>Ferrovac</b> CH-8050 Zurich		Rev. A	A3 sheet 1/1

THE INFORMATION CONTAINED IN THIS  
DRAWING IS THE SOLE PROPERTY OF  
FERROVAC. ANY REPRODUCTION  
IN PART OR AS WHOLE WITHOUT OUR  
PERMISSION IS PROHIBITED.

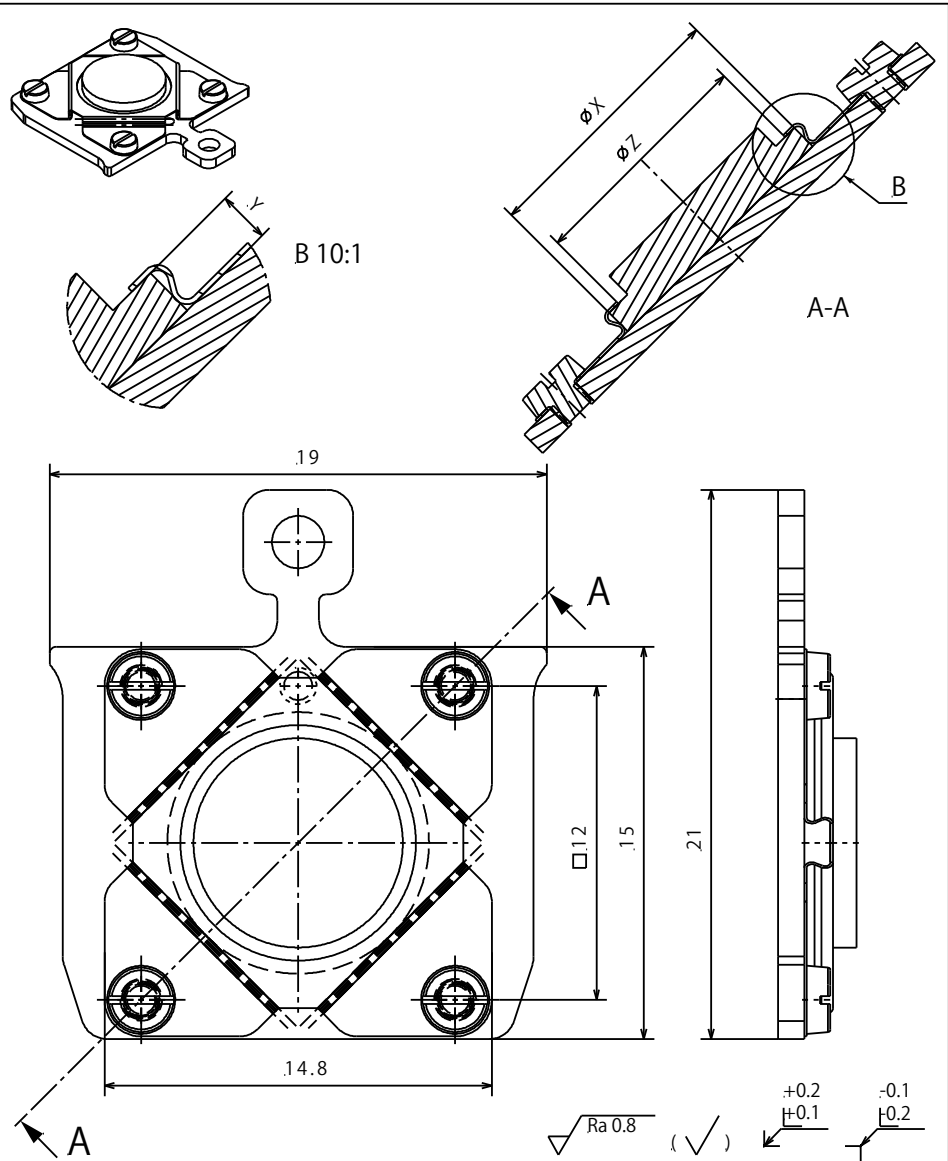




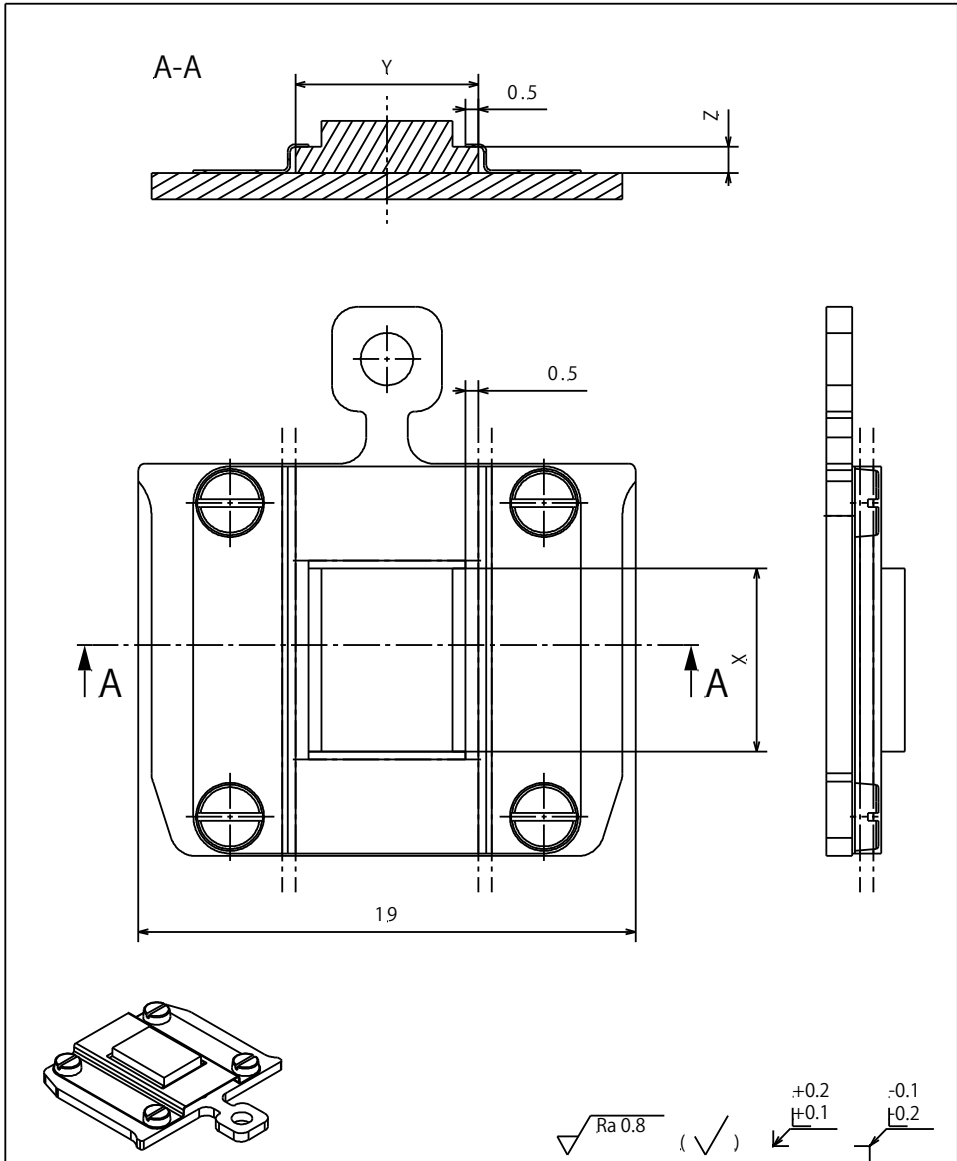






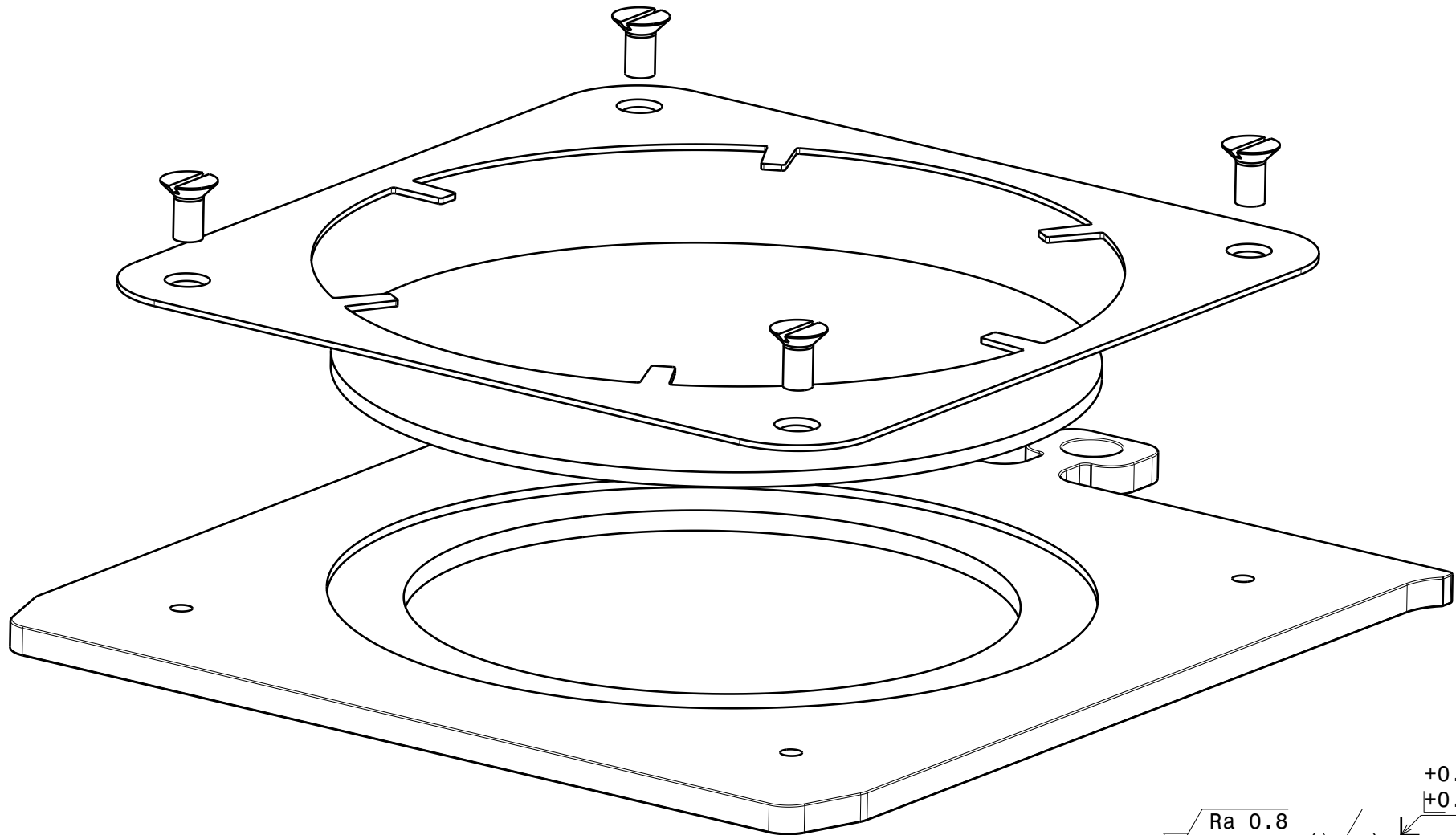


Material: According to Order		nominal dimensions	≤30mm	DIN ISO 2768-F-H	
			>30mm	DIN ISO 2768-m-K	excluding Sym/Runout
Sample Holder for round or quadratic Single Crystals		Sym/Runout	>30mm	DIN ISO 2768-H	
SHOMT		formed part dimensions		DIN ISO 2768-F-H	
		Scale	Drawn	Vassalli	
			Date	30.01.2019	
			Changed	20.09.2020 JB	
5:1		SHOMTCH			
Ferrovac GmbH		THE INFORMATION CONTAINED IN THIS DRAWING IS THE SOLE PROPERTY OF FERROVAC GMBH. ANY REPRODUCTION IN PART OR AS WHOLE WITHOUT OUR PERMISSION IS PROHIBITED.			
CH-8050 Zurich		Rev.	B	A4.sheet 1/1	



Material: gem. Bestellung		nominal dimensions	≤30mm	DIN ISO 2768-F-H	
			>30mm	DIN ISO 2768-m-K	excluding Sym/Runout
Sample Holder for Single Crystals		Sym/Runout	>30mm	DIN ISO 2768-H	
SHOMT		formed part dimensions		DIN ISO 2768-F-H	
		Scale	Drawn	Name	
			Date	30.01.2019	
			Changed	Vassalli	
5:1		SHOMTCH			
Ferrovac GmbH		THE INFORMATION CONTAINED IN THIS DRAWING IS THE SOLE PROPERTY OF FERROVAC GMBH. ANY REPRODUCTION IN PART OR AS WHOLE WITHOUT OUR PERMISSION IS PROHIBITED.			
CH-8050 Zurich		Rev.	A	A4.sheet 1/1	



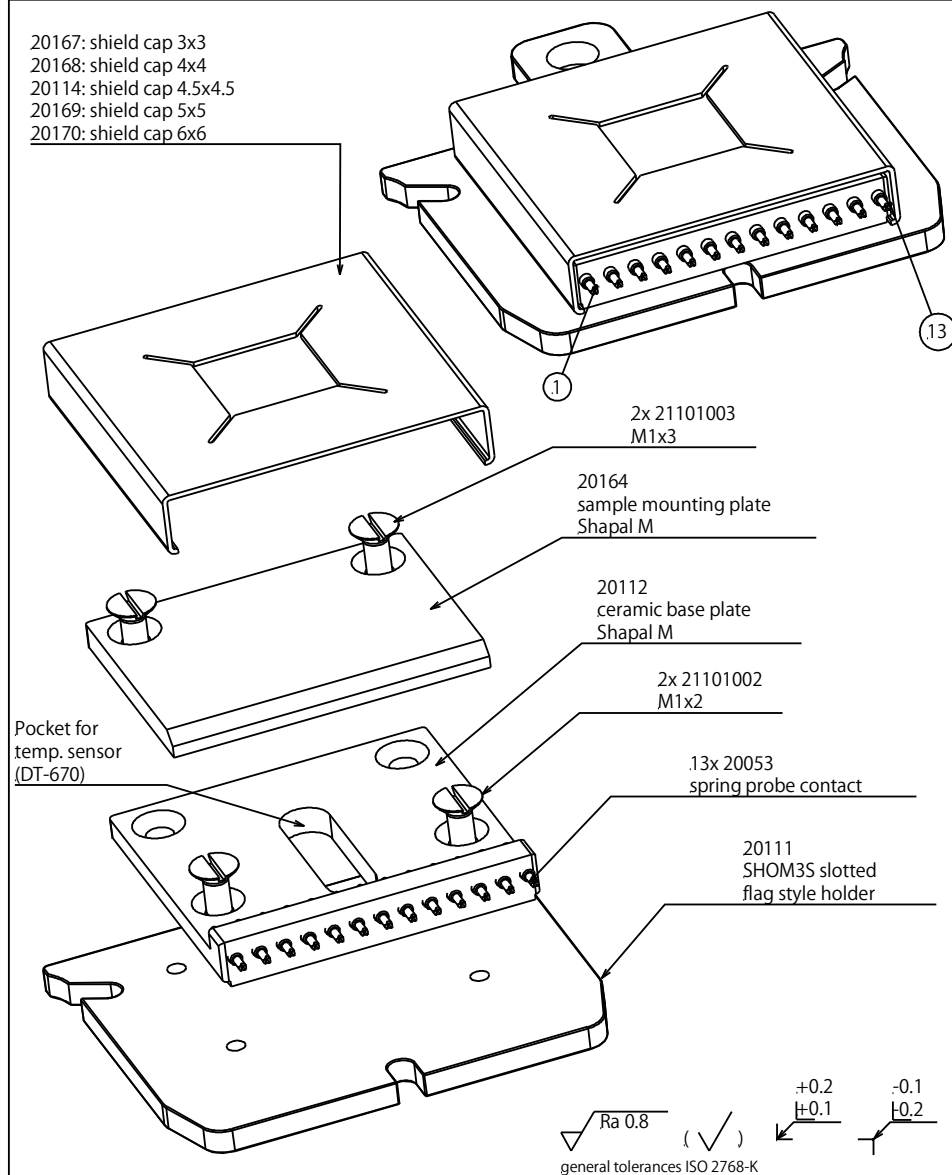


$\sqrt{\text{Ra } 0.8}$  (✓)  $\begin{matrix} +0.2 \\ +0.1 \end{matrix}$   $\begin{matrix} -0.1 \\ -0.2 \end{matrix}$   
 general tolerances ISO 2768-K

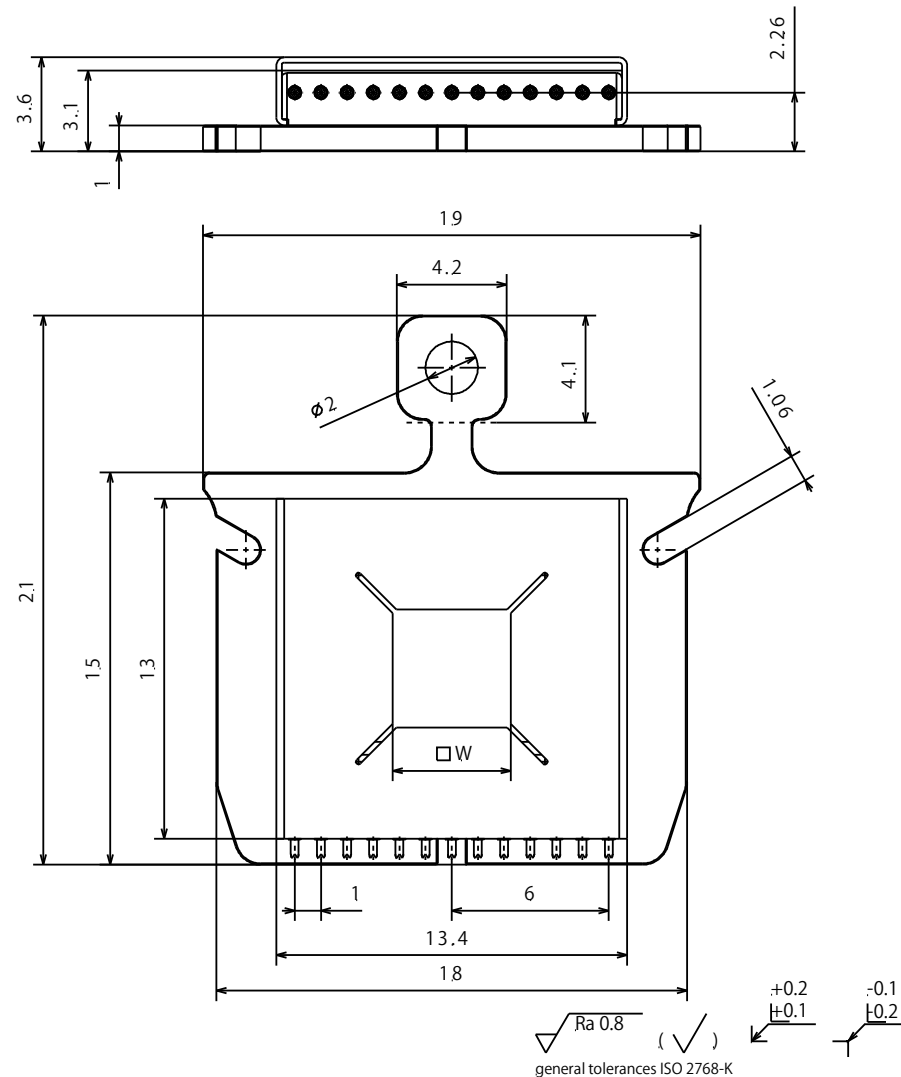
Material: fully UHV compatible		nominal	over	1	6	30	100	300	1000
Sample Holder for 1 inch Wafer		dimension up to		6	30	100	300	1000	2000
		tolerance $\pm$		0.05	0.1	0.3	0.5	0.8	1.2
		Scale	Drawn	C.Weiss					
			Date	12.07.2017					
			changed	25.08.20 CW					
<b>Ferrovac</b> <b>CH-8050 Zurich</b>		THE INFORMATION CONTAINED IN THIS DRAWING IS THE SOLE PROPERTY OF FERROVAC. ANY REPRODUCTION IN PART OR AS WHOLE WITHOUT OUR PERMISSION IS PROHIBITED.		5:1		SHUPSCH			
				Rev.	B	A4 sheet 2/2			



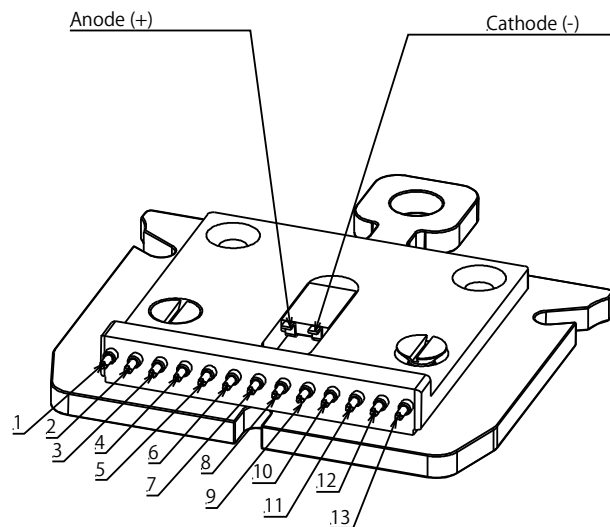
20167: shield cap 3x3  
 20168: shield cap 4x4  
 20114: shield cap 4.5x4.5  
 20169: shield cap 5x5  
 20170: shield cap 6x6



Material: ....		nominal dimension	over up to	.1	.6	.30	.100	.300	1000
Sample plate with 13 el. contacts and slits for snap-in lock		tolerance	±	.05	.1	.3	.5	.8	1.2
		Scale	Drawn	U. Maier					
Ferrovac GmbH CH-8050 Zurich		5:1	Date	01.04.2014					
			Changed	23.05.14 UM					
				SHOMECE13					
		Rev.	B	sheet 1/2					



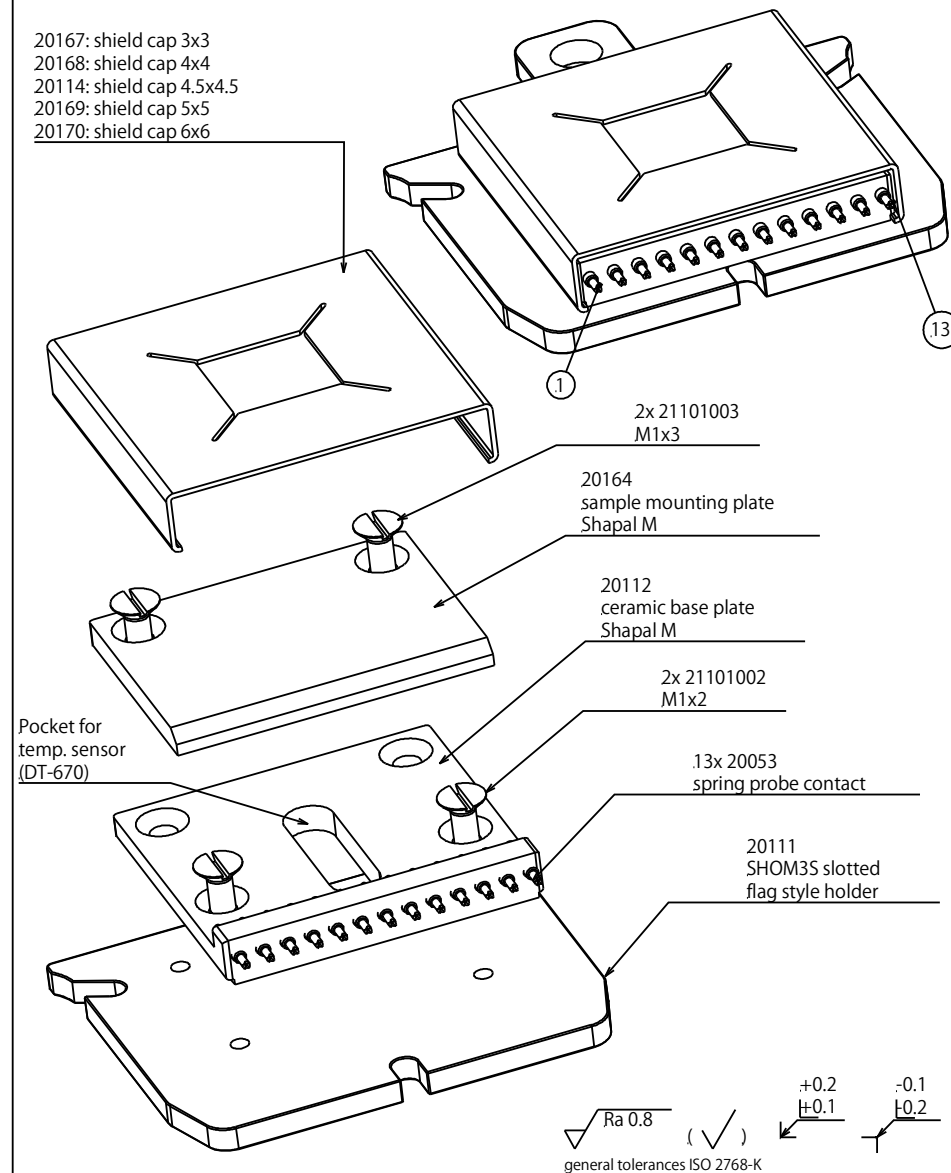
Material: ....		nominal dimension tolerance	over up to ±	1	6	30	100	300	1000	
Sample plate with 13 el. contacts and slits for snap-in lock				6	30	100	300	1000	2000	
				0.05	0.1	0.3	0.5	0.8	1.2	
		Scale	Drawn	U. Maier						
		5:1	Date	01.04.2014						
			Changed	23.05.14 UM						
Ferrovac GmbH			SHOMECE13							
CH-8050 Zurich										
THE INFORMATION CONTAINED IN THIS DRAWING IS THE SOLE PROPERTY OF FERROVAC GMBH. ANY REPRODUCTION IN PART OR AS WHOLE WITHOUT OUR PERMISSION IS PROHIBITED.		Rev.	B	sheet 2/2						



Pin	usage
1	
2	
3	
4	
5	
6	DT670 SD +
7	DT670 SD +
8	DT670 SD -
9	DT670 SD -
10	
11	
12	
13	

Material: ....	nominal dimension	over up to	.1	.6	.30	.100	.300	1000
	tolerance	±	.005	.01	.03	.05	.08	1.2
Sample plate with 13 el. contacts and slits for snap-in lock	Scale	Drawn	U. Maier					
		Date	01.04.2014					
		Changed	23.05.2019 CW					
Ferrovac GmbH CH-8050 Zurich	THE INFORMATION CONTAINED IN THIS DRAWING IS THE SOLE PROPERTY OF FERROVAC GMBH. ANY REPRODUCTION IN PART OR AS WHOLE WITHOUT OUR PERMISSION IS PROHIBITED.	5:1	SHOME13(MO-DT)					
		Rev. C	sheet 2/3					

20167: shield cap 3x3  
20168: shield cap 4x4  
20114: shield cap 4.5x4.5  
20169: shield cap 5x5  
20170: shield cap 6x6



Material: ....	nominal dimension	over up to	.1	.6	.30	.100	.300	1000
	tolerance	±	.005	.01	.03	.05	.08	1.2
Sample plate with 13 el. contacts and slits for snap-in lock	Scale	Drawn	U. Maier					
		Date	01.04.2014					
		Changed	23.05.14 UM					
Ferrovac GmbH CH-8050 Zurich	THE INFORMATION CONTAINED IN THIS DRAWING IS THE SOLE PROPERTY OF FERROVAC GMBH. ANY REPRODUCTION IN PART OR AS WHOLE WITHOUT OUR PERMISSION IS PROHIBITED.	5:1	SHOME13(MO-DT)					
		Rev. B	sheet 1/3					



Material: ....		nominal dimension	over up to	.1	.6	.30	.100	.300	.1000
Sample plate with 13 el. contacts and slits for snap-in lock		tolerance	±	0.05	0.1	0.3	0.5	0.8	1.2
		Scale		Drawn		U. Maier			
		5:1		Date	01.04.2014				
Changed	23.05.2019 CW								
Ferrovac GmbH		THE INFORMATION CONTAINED IN THIS DRAWING IS THE SOLE PROPERTY OF FERROVAC GMBH. ANY REPRODUCTION IN PART OR AS WHOLE WITHOUT OUR PERMISSION IS PROHIBITED.							
CH-8050 Zurich									
		Rev.	C	SHOMEC13(MO-DT) sheet 2/3					