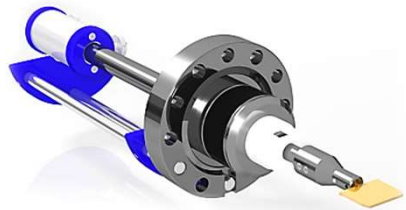
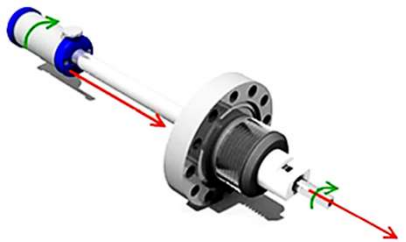


- ・超高真空システムでのデリケートで精密なマニピュレーションのためにデザインされ、大気側と真空側にダブルにセットされた磁気駆動によりシャフトの動きは**圧力差の影響を受けずに滑らかに制御されてほぼ力のない状態**でオペレーターはほとんど力を使わずにスムーズに直線・回転運動・揺動運動を制御して誘導することができます。
- ・また、従来のウォブルスティックが直線運動のために長いベローズスタックを採用していたのに対し、磁気カップリングはリークのリスクを最小限に抑え、長寿命を実現しています。
- ・磁気駆動ウォブルスティックは、常にシャフトの連続回転を可能にします。
- ・UHV-SPMでのチップ及びカンチレバー交換、サンプル移送のように、更にデリケートな取扱いを要求される作業に最適でチャンバー内の装置への損傷リスクも最低限に押さえられます。

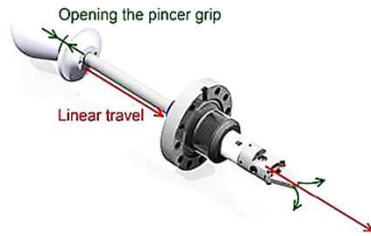
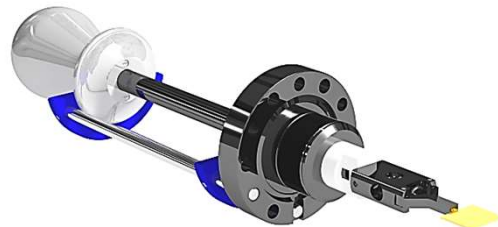
**WM40**  
シングルシャフトウォブルスティック



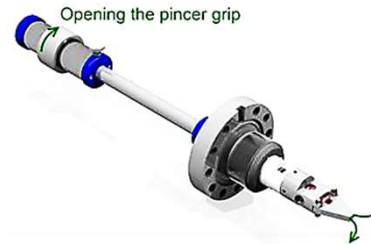
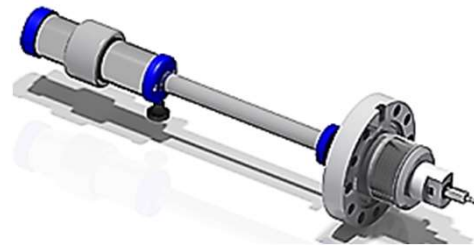
**【ハンドリング】**



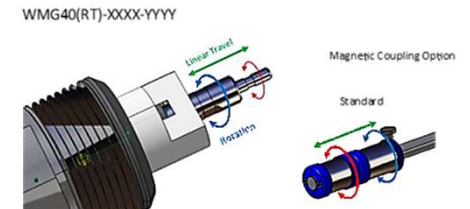
**WMG40**  
デュアルシャフトウォブルスティック



**WMG40(FC)**  
高精度デュアルシャフトウォブルスティック



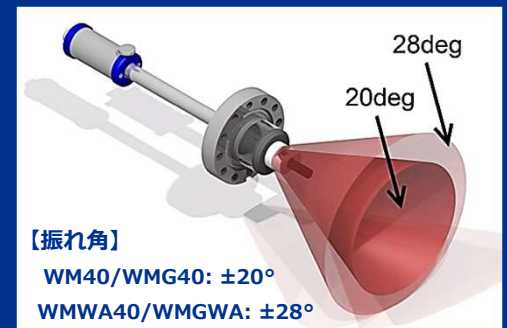
**WMG40(RT)**  
2軸シャフト独立回転運動用  
デュアルシャフトウォブルスティック



**【製品】**

- ・ **WM40** : シングルシャフトウォブルスティック
- ・ **WMG40** : デュアルシャフトウォブルスティック
- ・ **WMG40(FC)** : 高精度デュアルシャフトウォブルスティック
- ・ **WMG40(RT)** : 2軸シャフト独立回転運動用デュアルシャフトウォブルスティック
- ・ **WM40HT** : 高トルクシングルシャフトウォブルスティック
- ・ **WMWA40** : ワイドアングルシングルシャフトウォブルスティック
- ・ **WMGWA40** : ワイドアングルデュアルシャフトウォブルスティック

**【ウエハー駆動組立図】**  
WMG40(RT)+PGHFMMWW



**【振れ角】**

WM40/WMG40:  $\pm 20^\circ$   
WMWA40/WMGWA:  $\pm 28^\circ$