

ファストエントリーロードロック

製品コード : KS40



ファストエントリーロードロック

製品コード : KS40-MD16-TSMD



【仕様】	KS40	KS40-MD16-TSMD
材質	SUS1.4301(AISI 304L)	
許容リーク量	< 1x10 ⁻⁹ mbar*l/s	
ベーキング温度	150℃	
ポート	<ul style="list-style-type: none"> ・ ICF34ポート付クイックアクセスドア (Oリング) ・ 取付ポート (ICF70回転 : 貫通) ・ 排気ポート (ICF70回転 : タップM6) ・ 真空計ポート (ICF70回転 : タップM6) ・ ビューポート (ICF70固定 : タップM6) 	
最大サンプル直径	35mm	
図面番号	KS40_Blatt_1 / KS40_Blatt_2	KS40-MD16

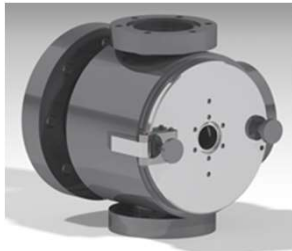
製品コード	直線移動距離	リトラクト長	ハンドル外径	軸径
KS40-MD16-300-15	300	15	φ23.7	φ8
KS40-MD16-400-15	400			
KS40-MD16-500-15	500			
KS40-MD16-XXX-YYY	XXXX (※1)	YYYY (※2)		

(※1) XXX (直線移動距離) : 最小250mm

(※2) YYY (リトラクト長 : 引き込まれた長さ) : 最小15mm

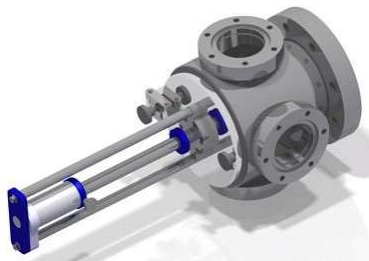
ファストエントリーロードロック

製品コード : KS63



ファストエントリーロードロック

製品コード : KS63-MD16-TSMD



【仕様】	KS63	KS63-MD16-TSMD
材質	SUS1.4301(AISI 304L)	
許容リーク量	< 1x10 ⁻⁹ mbar*I/s	
ベーキング温度	150℃	
ポート	<ul style="list-style-type: none"> ・ ICF34ポート (タップ : M4)付クイックアクセスドア (Oリング) ・ 取付ポート (ICF114回転 : 貫通) ・ 排気ポート (ICF70回転 : タップM6) ・ 真空計ポート (ICF70回転 : タップM6) ・ ビューポート (ICF70固定 : タップM6) 	
最大サンプル直径	35mm	
図面番号	KS63	KS63-MD16

製品コード	直線移動距離	リトラクト長	ハンドル外径	軸径
KS63-MD16-300-15	300	15	φ23.7	φ8
KS63-MD16-400-15	400			
KS63-MD16-500-15	500			
KS63-MD16-XXX-YYY	XXXX (※1)	YYYY (※2)		

(※1) XXX (直線移動距離) : 最小250mm

(※2) YYY (リトラクト長 : 引き込まれた長さ) : 最小15mm

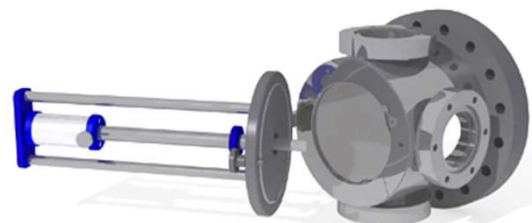
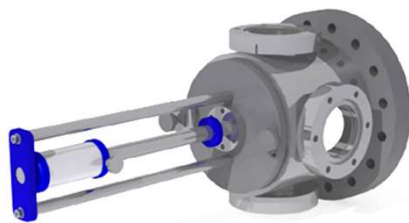
ファストエントリーロードロック

製品コード : KS100



ファストエントリーロードロック

製品コード : K100-MD16-TSMD



【仕様】	KS100	KS100-MD16-TSMD
材質	SUS1.4301(AISI 304L)	
許容リーク量	< 1x10 ⁻⁹ mbar*I/s	
ベーキング温度	150℃	
ポート	<ul style="list-style-type: none"> ・ ICF34ポート (タップ : M4)付クイックアクセスドア (Oリング) ・ 取付ポート (ICF152固定 : 貫通) ・ 排気ポート (ICF70回転 : タップM6) ・ 真空計ポート (ICF70回転 : タップM6) ・ ビューポート (ICF70固定 : タップM6) 	
最大サンプル直径	35mm	
図面番号	KS100	KS100-MD16

製品コード	直線移動距離	リトラクト長	ハンドル外径	軸径
KS100-MD16-300-15	300	15	φ23.7	φ8
KS100-MD16-400-15	400			
KS100-MD16-500-15	500			
KS100-MD16-XXX-YYY	XXXX (※1)	YYYY (※2)		

(※1) XXX (直線移動距離) : 最小250mm

(※2) YYY (リトラクト長 : 引き込まれた長さ) : 最小15mm

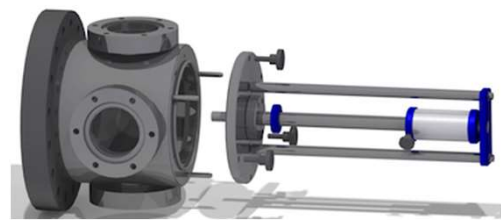
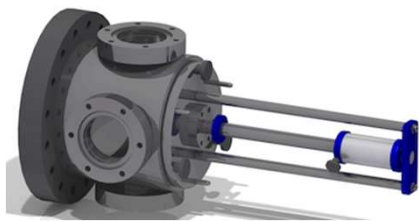
ファストエントリーロードロック

製品コード : KS100(RD)



ファストエントリーロードロック

製品コード : K100(RD)-MD16-TSMD



【仕様】	KS100(RD)	KS100(RD)-MD16-TSMD
材質	SUS1.4301(AISI 304L)	
許容リーク量	< 1x10 ⁻⁹ mbar*l/s	
ベーキング温度	150℃	
ポート	<ul style="list-style-type: none"> ・ ICF34ポート (タップ : M4)付クイックアクセスドア (Oリング) ・ 取付ポート (ICF152固定 : 貫通) ・ 排気ポート (ICF70回転 : タップM6) ・ 真空計ポート (ICF70回転 : タップM6) ・ ビューポート (ICF70固定 : タップM6) 	
最大サンプル直径	35mm	
図面番号	KS100(RD)	KS100(RD)-MD16

製品コード	直線移動距離	リトラクト長	ハンドル外径	軸径
KS100(RD)-MD16-TSMD-XXX-YYY	XXX (※1)	YYY (※2)	φ23.7	φ8
(※1) XXX (直線移動距離) : 0 - 450mm				
(※2) YYY (リトラクト長 : 引き込まれた長さ) : 12.3 - 250mm (標準 : 30mm)				

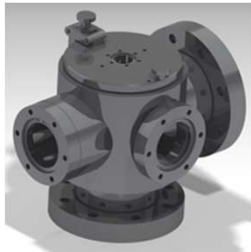
ファストエントリーロードロック

製品コード : KSTL40-63



ファストエントリーロードロック

製品コード : KSWM63-63



【仕様】	KSTL40-63	KSWM63-63
材質	SUS1.4301(AISI 304L)	
許容リーク量	< 1x10 ⁻⁹ mbar*/l/s	
ベーキング温度	150℃	
ポート	<ul style="list-style-type: none"> ・ ICF34ポート (タップ : M4)付クイックアクセスドア (Oリング) ・ 取付ポート (ICF70回転 : 貫通) ・ 排気ポート (ICF114回転 : 貫通) ・ 真空計ポート (ICF70回転 : タップM6) ・ ビューポート (ICF70固定 : タップM6) ・ フィードスルーポート (ICF70固定 : M6) ・ ウォブルスティックポート (ICF70固定 : タップM6) 	
図面番号	KSTL40-63	KSWM63-63