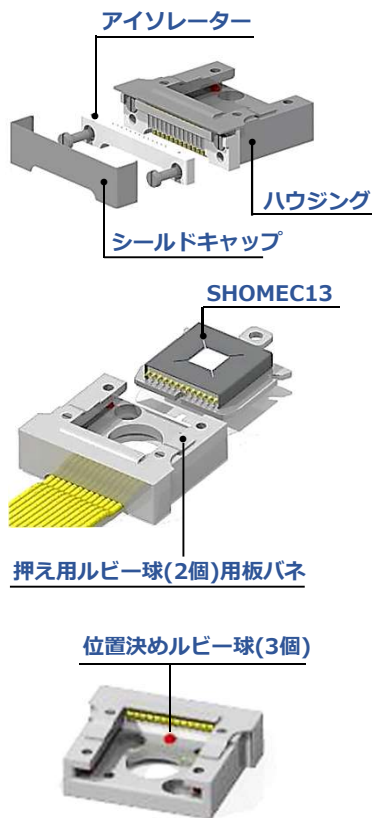


サンプルレシーバー

製品コード：RECOMEC13(CB)/RECOM/RECOM3S



13x電気接点付SHOMECE13サンプルホルダー用レシーバー：CuBe2 製品コード：RECOMEC13(CB)

【概要】

- 1) SHOMECE13サンプルホルダーの13x電気接点への接続用レシーバーです。
- 2) SHOMサンプルプレートのスナップイン用3xスリットとレシーバーの3xルビー球でマイクロメーター精度での位置決めを再現します。更に板バネで押さえられた2xルビー球が上から押さえるようになっています。

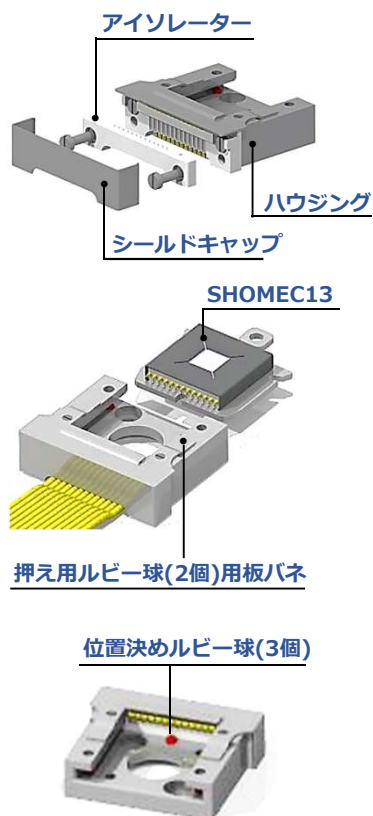
【仕様】

- 1) 電気接点数：13個（配線はふくまれておりません。）
- 2) サンプルスナップイン球（3個）：ルビー
- 3) 板バネプリロード球（2個）：ルビー
- 4) 材料：
 - ・電気接点：非磁性Ni-P金メッキベリリウム銅合金（CuBe2）
 - ・ハウジング：ベリリウム銅合金（CuBe2）
 - ・アイソレータ：PEEK
 - ・シールドキャップ：ベリリウム銅合金（CuBe2）
 - ・板バネ：ベリリウム銅合金（CuBe2）
 - ・ネジ：モリブデン（Mo）
- 5) 最大温度：200℃
- 6) 適合製品：SHOMECE13(MO/MO-DT)サンプルホルダー
- 7) オプション：
IVWEC13UNIT配線キット（含：13x真空用50Ω同軸ケーブル/1m）

【仕様】

- ・13x真空用50Ω同軸ケーブル
- ・標準長さ：1m
- ・温度範囲：4K～473K
- ・動作電圧：150V

13x電気接点付SHOMECE13サンプルホルダー用レシーバー：SUS304 製品コード：RECOMEC13(ST)



【概要】

- 1) SHOMECE13サンプルホルダーの13x電気接点への接続ができるレシーバーです。
- 2) SHOMサンプルプレートのスナップイン用3xスリットとレシーバーの3xルビー球でマイクロメーター精度での位置決めを再現します。更に板バネで押さえられた2xルビー球が上から押さえるようになっています。

【仕様】

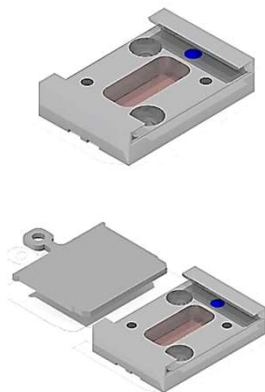
- 1) 電気接点数：13個（配線はふくまれておりません。）
- 2) サンプルスナップイン球（3個）：ルビー
- 3) 板バネプリロード球（2個）：ルビー
- 4) 材料：
 - ・電気接点：非磁性Ni-P金メッキベリリウム銅合金（CuBe2）
 - ・ハウジング：ステンレス（SUS304）
 - ・アイソレータ：PEEK
 - ・シールドキャップ：ベリリウム銅合金（CuBe2）
 - ・板バネ：ステンレス（SUS316Ti）
 - ・ネジ：ステンレス（SUS304）
- 5) 最大温度：200℃
- 6) 適合製品：SHOMECE13(MO/MO-DT)サンプルホルダー
- 7) オプション：
IVWEC13UNIT配線キット

【仕様】

- ・13x真空用50Ω同軸ケーブル
- ・標準長さ：1m
- ・温度範囲：4K～473K
- ・動作電圧：150V

サンプルレシーバー

製品コード：RECOM/RECOM3S/RECOMLT(MO)



SHOMサンプルプレート用レシーバー

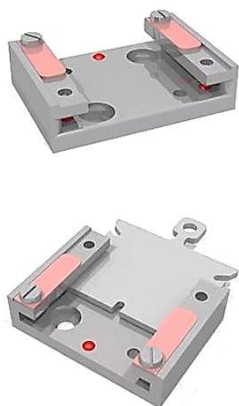
製品コード：RECOM

【概要】

- 1) SHOMサンプルプレートは、ハウジングに嵌め込まれている2xルビー球によって固定されています。
- 2) Dicronite™ドライ潤滑コーティングで粘着および焼き付きの影響を軽減できます。

【仕様】

- 1) 非磁性バージョン、極低温バージョン、高温バージョン、超高温バージョン
- 2) Dicronite™ドライ潤滑コーティング
- 3) スナップイン球 (2個)：ルビー
- 4) ハウジング材料：
 - ・RECOM(CB)：ベリリウム銅合金 (CuBe2)
 - ・RECOM(MO)：モリブデン (Mo)
 - ・RECOM(ST)：ステンレス (SUS304)
 - ・RECOM(TA)：タンタル (Ta)
 - ・RECOM(TI)：チタン (Ti)
- 4) フルUHV適合材料



SHOMサンプルプレート用3xポイントコンタクトレシーバー

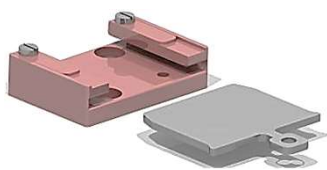
製品コード：RECOM3S

【概要】

- 1) SHOMサンプルプレートは、3xルビー球によって適切な位置に固定されています。
- 2) Dicronite™ドライ潤滑コーティングで粘着および焼き付きの影響を軽減できます。

【仕様】

- 1) Dicronite™ドライ潤滑コーティング
- 2) スナップイン球 (3個)：ルビー
- 3) ハウジング材料：
 - ・RECOM3S(CB)：ベリリウム銅合金 (CuBe2)
 - ・RECOM3S(MO)：モリブデン (Mo)
 - ・RECOM3S(ST)：ステンレス (SUS304)
 - ・RECOM3S(TA)：タンタル (Ta)
 - ・RECOM3S(TI)：チタン (Ti)
- 4) ネジ材料：ステンレス (SUS304)
- 5) 板バネ材料：ベリリウム銅合金 (CuBe2)
- 6) フルUHV適合材料



SHOMサンプルプレート用温度可変バージョンレシーバー(モリブデン)

製品コード：RECOMLT(MO)

【概要】

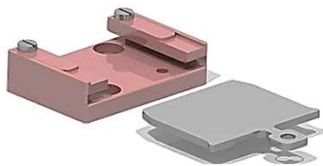
- 1) 温度可変アプリケーション用レシーバーです。
- 2) モリブデンは、融点が2900Kであるため、高温用途に最適な材料です。一方で、熱伝導率が高く膨張係数が低いため、4K未満の非常に低い温度での実験に最適です。
- 3) モリブデン板バネは、SHOMサンプルプレートを2個のルビー球を介してハウジングの低温または高温の表面に押し付けています。
- 4) モリブデンの高い熱伝導率と優れた表面品質により、SHOMサンプルプレートとの良好な熱接触が保証されます。
- 5) **1000Kを超える温度では、モリブデンサンプルプレートを使用しないでください。** SHOMサンプルプレートが、レシーバーに溶接される可能性があります。代わりにタングステン、タンタル、またはセラミック材料を選択して、固着を防ぎます。

【仕様】

- 1) 最高温度：～2000K
- 2) 最低温度：<4K
- 3) サンプルスナップイン球 (2個)：ルビー
- 4) ハウジング材料：モリブデン (Mo)
- 5) ファスナー材料：モリブデン (Mo)
- 6) 板バネ材料：モリブデン (Mo)
- 7) フルUHV適合材料

サンプルレシーバー

製品コード：RECOMDC/RECOMDCRA/RECOM(SM2ST)/RECOMHTR1001S/RECOMRA



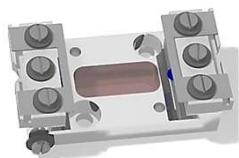
SHOMサンプルプレート用極低温バージョンレシーバー(金メッキ銅) 製品コード：RECOMLT(CUAU)

【概要】

- 1) 極低温用サンプルレシーバーで、2個のルビー球がSHOMサンプルプレートをハウジングの冷たい表面に押し付けています。
- 2) 非磁性Ni-P金メッキ無酸素高純度高導電率銅(OFHC Cu-OFE)製ハウジングの高品質な接触面によりSHOMサンプルプレートの良好な熱接触が保証されます。

【仕様】

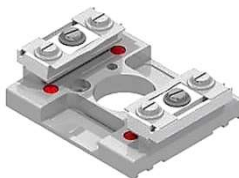
- 1) サンプルスナップイン球 (2個)：ルビー
- 2) ハウジング材料：非磁性Ni-P金メッキ無酸素高純度高導電率銅(OFHC Cu-OFE)
- 3) ファスナー材料：モリブデン (Mo)
- 4) 板バネ材料：非磁性Ni-P金メッキベリリウム銅 (CuBe2)



直流通電加熱用レシーバー 製品コード：RECOMDC

【仕様】

- 1) 適合製品：SHOMDCサンプルホルダー
- 2) スナップイン球 (2個)：ルビー
- 3) ハウジング材料：ステンレス (SUS304)
- 4) アイソレータ材料：シェイパルM (AIN)
- 5) 板バネ、ネジ、ワッシャー材料：モリブデン (Mo)
- 6) 配線用絶縁コンタクトレール付



背面光アクセス開口部付直流通電加熱用レシーバー 製品コード：RECOMDCRA

【仕様】

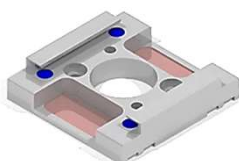
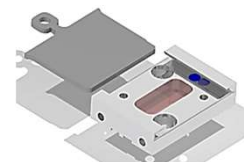
- 1) 背面光アクセス中央開口部付
- 2) 適合製品：SHOMDCサンプルホルダー
- 3) スナップイン球 (4個)：ルビー
- 4) ハウジング材料：ステンレス (SUS304)
- 5) アイソレータ材料：シェイパルM (AIN)
- 6) 板バネ、ネジ、ワッシャー材料：モリブデン (Mo)
- 7) 配線用絶縁コンタクトレール付



サンプルプレート用サイド固定レシーバー 製品コード：RECOM(SM2ST)

【仕様】

- 1) サイドマウントバージョン (側面：2xM2ネジ穴)
- 2) ハウジング材料：ステンレス (SUS304)
- 3) 板バネ材料：ステンレス (SUS301)
- 4) フルUHV適合材料



SHOMサンプルプレート用背面アクセス付レシーバー 製品コード：RECOMRA

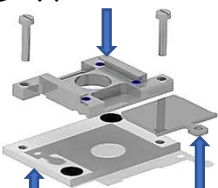
【仕様】

- 1) 電子線衝撃またはレーザー加熱用背面アクセス中央開口部付
- 2) 非磁性タイプ、極低温タイプ、高温タイプ、超高温タイプ
- 3) Dicronite™ドライ潤滑コーティング
- 4) スナップイン球 (4個)：ルビー
- 5) フルUHV互換

サンプルレシーバー

製品コード : RECOMZEBH/ RECUPS/ ADRECSP(ST)-XXXX

RECOM :
SHOMサンプルプレート用
レシーバー



Boralectric™ : SHOM :
抵抗発熱体 サンプルプレート

抵抗発熱体組付SHOMサンプルプレート用レシーバー 製品コード : RECOMHTR1001S

【概要】

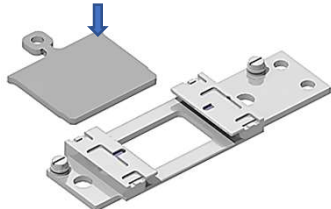
- 1) RECOM(SHOMサンプルプレート用レシーバー)をBoralectric™抵抗発熱体の上に直接取付けて加熱ステージを簡単に構築できます。

【仕様】

- 1) 組付用ヒーター : Boralectric™抵抗発熱体(HTR1001)
※組付用ヒーターは含まれておりません。
- 2) スナップイン球 (4個) : ルビー
- 3) ハウジング(RECOM)材料 : モリブデン (Mo)
- 4) 板バネ材料 : モリブデン (Mo)
- 5) フルUHV適合材料



SHOMサンプルプレート



VG-Omniac E-ビームヒーター用SHOMレシーバー 製品コード : RECOMZEBH

【概要】

- 1) VG-ScientaのE-ビームヒーター(ZEBH)に変更を加えることなくフィットするように設計されています。
- 2) 2つのセラミックシリンダーをホルダー表面に押し付けてサンプルを所定の位置に保持します。

【仕様】

- 1) 高温バージョン (<2000℃)
- 2) ハウジング材料 : モリブデン (Mo)
- 3) 非磁性
- 4) フルUHV適合材料

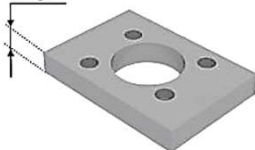
1インチウエハサンプルプレート用レシーバー 製品コード : RECUPS

【仕様】

- 1) 背面光アクセス中央開口部付
- 2) スナップイン球 (2個) : サファイア
- 3) ハウジング材料 : ステンレス (SUS304)
- 4) 板バネ材料 : モリブデン (Mo)
- 5) 特注可能



height



サンプルプレートレシーバー用スペーサープレート 製品コード : ADRECSP(ST)-XXXX

【仕様】

- 1) スペーサープレート材料 : ステンレス (SUS304)
- 2) 外径寸法 : 21.5x15mm
- 3) 厚さ : 1mm - 10mm (標準 : 3mm)



