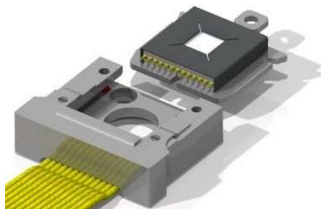


## 【サンプルレシーバー】



### 13電気接点付サンプルホルダー用レシーバー

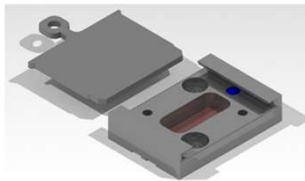
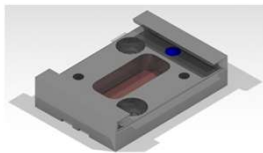
製品コード：RECOMEC13

- ・通常のフラッグスタイルサンプルリセプタクルは、再現性のある位置にはまりませんし、電気接点もありません。これは、最大13電気接点への配線を可能にして、再現可能な位置決めをサンプルプレートの3個のスリットに3個のルビー球上に嵌め込まれた上に、更に板バネで押さえられた2個のルビー球が押すようになっています。
- ・仕様：(1) 接点数：13  
(2) サンプルスナップイン：3xルビー球
- ・材質：(1) コンタクト：CuBe2, ニッケル金メッキ, 弱磁性  
(2) アイソレータ：  
(3)ハウジング：  
(4) スプリング：  
(5) シールドキャップ：

・最大温度：180℃

➢13電気接点付サンプルホルダー

製品コード：RECOMEC13



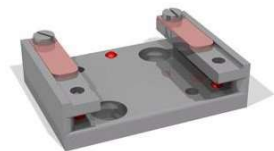
### フラッグスタイルサンプルプレート用ドローレシーバー

製品コード：RECOM

- ・SHOMサンプルプレート用レセプタクルは1ブロックから加工製造されています。サンプルプレートは、板ばねによってサンプルプレートの後部に対して押し付けられている2個のルビー球によって固定されています。

Dicronite™ドライループコーティングにより固着や止まりを軽減しています。

- ・仕様：(1) フルUHV互換材料  
(2) 非磁性タイプ  
(3) 極低温タイプ  
(4) 高温タイプ  
(5) 超高温タイプ  
(6) Dicronite™ドライループコーティング
- ・材質：RECOM(ST) : SUS1.4301(AISI 304L)  
RECOM(CB) : CuBe2  
SHOM(TA) : Ta  
SHOM(TI) : Ti  
RECOM(MO) : Mo



### フラッグスタイルサンプルプレート用3ポイントコンタクトレシーバー

製品コード：RECOM3S(ST)

- ・SHOMサンプルプレート用レセプタクルは1ブロックから加工製造されています。サンプルプレートは、3個のルビー球によって適切な位置に固定されています。

Dicronite™ドライループコーティングにより固着や止まりを軽減しています。

- ・仕様：(1) フルUHV互換材料  
(2) ハウジング・ネジ：SUS1.4301  
(3) サンプルスナップイン：3xルビー球  
(4) 板バネ：CuBe2  
(5) Dicronite™ドライループコーティング
- ・材質：RECOM(ST) : SUS1.4301(AISI 304L)  
RECOM(CB) : CuBe2  
SHOM(TA) : Ta  
SHOM(TI) : Ti  
RECOM(MO) : Mo

## 【サンプルレシーバー】

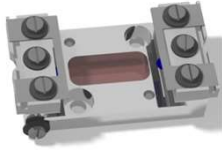
### DC加熱用レシーバー

製品コード：RECOMDC

- ・材質：(1) 本体：SUS1.4301 (AISI 304L)
- (2) アイソレータ：Shapal M
- (3) パネコンタクト、ネジ、ボルト、コンタクト：Mo
- (4) サンプルスナップイン：ルビー球

>DC加熱サンプルプレート

製品コード：SHOMDC



### 背面光アクセス開口部付DC加熱サンプルプレート用レシーバー

製品コード：RECOMDCRA

- ・仕様：背面光アクセス開口部
- ・材質：(1) 本体：SUS1.4301 (AISI 304L)
- (2) アイソレータ：Shapal M
- (3) パネコンタクト、ネジ、ボルト、コンタクト：Mo
- (4) サンプルスナップイン：ルビー球

>DC加熱サンプルプレート

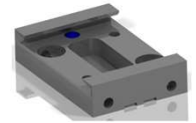
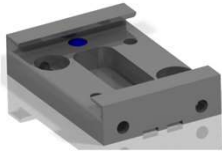
製品コード：SHOMDC



### フラッグスタイルサンプルプレート用サイドドロワーレシーバー

製品コード：RECOM(SM2ST)

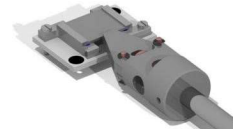
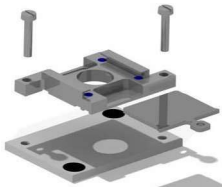
- ・仕様：サイドマウント用2xM2ネジ穴
- ・材質：(1) 本体：SUS1.4301 (AISI 304L)
- (2) 板バネ：SUS1.4310 (AISI 304L)



### SHOMサンプルプレートレシーバー

製品コード：RECOMHTR1001S

- ・材質：(1) 本体、板バネ：Mo
- (2) サンプルスナップイン：ルビー球
- ・組込用ヒーター：Boralectric™ HTR1001抵抗発熱体

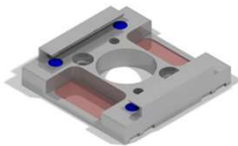


### SHOMサンプルプレート用背面光アクセス付レシーバー

製品コード：RECOMRA

- ・仕様：(1)電子線衝撃またはレーザー加熱用背面アクセス開口部
- (2) フルUHV互換材料
- (3) 非磁性タイプ
- (4) 極低温タイプ
- (5) 高温タイプ
- (6) 超高温タイプ

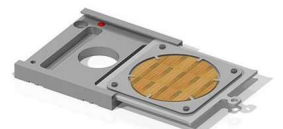
材質：(1) Dicronite™ドライループコーティング  
(2) サンプルスナップイン：4xルビー球



### 1インチウエハ用サンプルホルダー用ドロワーレシーバー

製品コード：RECUPS

- ・仕様：背面光アクセス開口部
- ・材質：(1) 本体：SUS1.4301 (AISI 304L)
- (2) サンプルスナップイン：2xルビー球
- (3) 板バネ：Mo



## 【サンプルレシーバー】



### SHOMサンプルプレート用カスタマイズレシーバー

製品コード：RECOMSTACK(O|T)(XXHYYYS)K

- ・材質：SUS1.4301 (AISI 304L)
- ・仕様：フルUHV互換材料

#### 注文コードカスタマイズ：

- (1) RECOMSTACK(xxHyyS)K
- (2) RECOMSTACKO(xxHyyS)K

**O：直交アダプター**

- (3) RECOMSTACKT(xxHyyS)K

**xx**：SHOMサンプルプレート用のスロット数

**yy**：スペーサー指定可能 (標準：4mm)

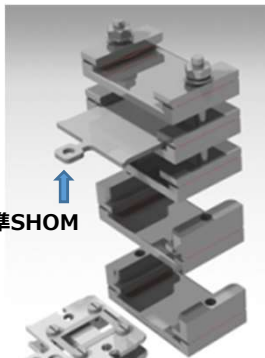
**K**：オプション

L=ラベル付

H=逆マウント(Inverse mounted)

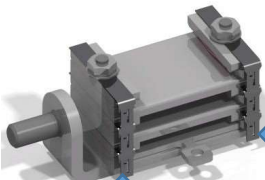
HyyS：**H00S** 標準SHOM

HyyS：**H04S** ダブルデッカーSHOM (例：SHBSOMHM サンプルホルダー)



標準SHOM

ダブルデッカーSHOM



ラベル：  
左側：スタック番号  
右側：スロット番号

#### 注文コード例(SHOMサンプルプレート⇄SHOM)：

図面：RECOMSTACK参照

- (1) RECOMSTACK(02**H00S**)

標準SHOM用2スロット

- (2) RECOMSTACK(**10H04S**)H (図面参照：RECOMSTACK)

逆マウントダブルデッカーSHOM用10スロット

- (3) RECOMSTACK(03H00S02**H04S**)

標準SHOM用3スロット、ダブルデッカーSHOM用2スロット

- (4) RECOMSTACKO(03**H00S**02**H04S**)

直交アダプターの標準SHOM用3スロット、ダブルデッカーSHOM用2スロット

- (5) RECOMSTACK(05**H00S**)

標準SHOM用5スロット

- (6) RECOMSTACKO(03**H00S**)L (図面参照：RECOMSTACK)

直交アダプターの標準SHOM用3スロット

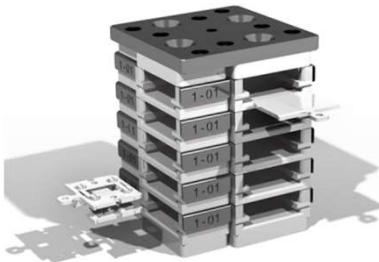
#### 適合シングルシャフトマニピュレータ：

- (1) WM40 / WMWA40
- (2) RM40 / GMD40
- (3) MD16 / MD40

### 20xRECOMH04S用ステージ

製品コード：RECOMSTAGE(4x05H04S)N

- ・複数のSHOMサンプルプレートの保管及び移送の目的のために設計され、20個のダブルデッカー(H04S)SHOMプレート(例：SHBSOMHM)のために作られています。標準(H00S)SHOMプレートは、各ダブルスペーススロットの下部に収納できます。
- ・材質：SUS1.4301 (AISI 304L)
- ・仕様：フルUHV互換材料



#### 適合シングルシャフトマニピュレータ：

- (1) WM40 / WMWA40
- (2) RM40 / GMD40
- (3) MD16 / MD40