



## 【サンプルホルダー】

### フラッグスタイルサンプルプレート

製品コード：SHOM



- ・厚さ：1mm
- ・材質：SHOM(ST) : SUS1.4301(AISI 304L)  
SHOM(CU) : OFHC  
SHOM(CB) : CuBe2  
SHOM(TA) : Ta  
SHOM(TI) : Ti  
SHOM(MO) : Mo  
SHOM(AL2O3) : AL2O3  
SHOM(SH) : Shapal M(マシナブルセラミックス)  
SHOM(W) : W  
SHOM(SiC) : SiC

### 3スリットフラッグスタイルサンプルプレート

製品コード：SHOM3S



- ・厚さ：1mm
- ・材質：SHOM(ST) : SUS1.4301(AISI 304L)  
SHOM(CU) : OFHC  
SHOM(CUBE) : CuBe2  
SHOM(SH) : Ta  
SHOM(TA) : Ti  
SHOM(TI) : Mo  
SHOM(MO) : AL2O3

>3ポイントコンタクトレシーバー

製品コード：RECOM3S(ST)

### ストレートフラッグスタイルサンプルプレート

製品コード：SHOS



- ・厚さ：1mm

### ルツボ付サンプルホルダー

製品コード：SHOMEVCRW



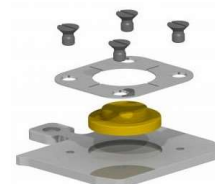
- ・EVEX40エバポレーターIn-situ交換用ルツボ
- ・材質：(1) ルツボ：W  
(2) サンプルプレート：Mo

### 単結晶用サンプルホルダー

製品コード：SHOMCHK005(08-05-01-MO)

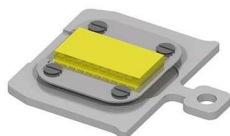


- ・単結晶：K005型
- ・材質：(1) ベースプレート：Mo  
(2) 取付ネジ：Ta



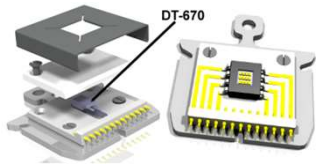
### 長方形モリブデン単結晶用サンプルホルダー

製品コード：SHOMCHK102(01-07-05-07-MO)



- ・単結晶：K102型
- ・材質：(1) プレート：Mo  
(2) 取付ネジ：Ta

## 【サンプルホルダー】



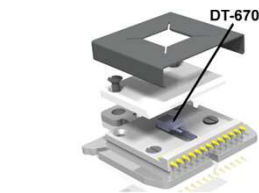
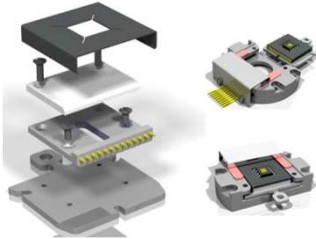
### 13電気接点付サンプルホルダー

製品コード：SHOME C13

- ・キネマティックスナップイン機構用3個のスリットにより再現性のある位置決め可能
- ・機器配線用に最大13個の電気的高品質スプリングコンタクト
- ・サンプル取付プレートの下ポケットは温度センサー(DT-670)のインストール可能
- ・コンタクトストローク：0.235mm
- ・材質：(1) アイソレータ：Shapal M(マシナブルセラミックス)  
(2) ベースプレート：Mo, CuBe2, SUS(1.4301)から選択  
(3) シールドキャップ：Mo, CuBe2, SUS(1.4301)から選択  
(4) コンタクト：CuBe2, ニッケル金メッキ, 弱磁性
- ・シールドキャップ窓サイズ：□6×6mm
- ・最大温度：180℃

＞13電気接点付サンプルホルダー用レシーバー

製品コード：RECOME C13



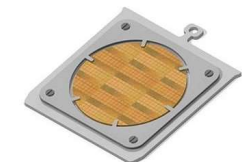
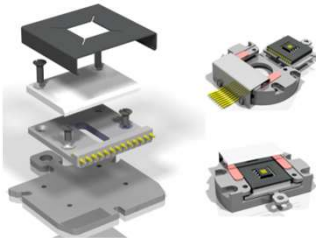
### 13電気接点及び温度センサー付サンプルホルダー

製品コード：SHOME C13(LTDT)

- ・サンプルの真下に温度センサー(DT-670)を配置して正確な温度測定可能
- ・キネマティックスナップイン機構用3個のスリットにより再現性のある位置決め可能
- ・機器配線用に最大13個の電気的高品質スプリングコンタクト
- ・コンタクトストローク：0.235mm
- ・材質：(1) アイソレータ：Shapal M(マシナブルセラミックス)  
(2) ベースプレート：Mo  
(3) シールドキャップ：Mo  
(4) コンタクト：CuBe2, ニッケル金メッキ, 弱磁性
- ・シールドキャップ窓サイズ：□6×6mm
- ・最大温度：180℃

＞13電気接点及び温度センサー付サンプルホルダー用レシーバー

製品コード：RECOME C13(LT)



### 1インチウエハ用サンプルホルダー

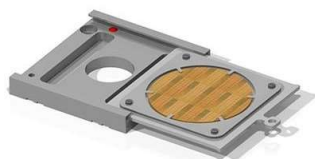
製品コード：SHUPSCH

- ・仕様：背面光アクセス開口部
- ・材質：(1) プレート：SUS(1.4301)  
(2) ネジ：Mo  
(3) 保持プレート：SUS(1.4301)

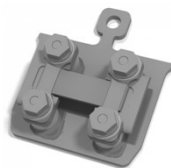
＞1インチウエハ用サンプルホルダー用ドローレシーバー

製品コード：RECUPS

サンプルホルダーは、後部から板ばねによって押し付けている2つのルビー球によって固定されます。



## 【サンプルホルダー】



### DC加熱サンプルプレート

製品コード：SHOMDC

- ・材質：Mo, AL203
- ・サンプルサイズ：8x1x0.2mm - 11x3.5x0.5mm
- ・絶縁：セラミック製スパーサー

> DC加熱用レシーバー

製品コード：RECOMDC



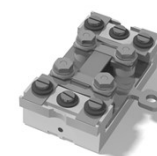
### DC加熱サンプルプレート

製品コード：SHOMDC(N)

- ・材質：Mo, AL203
- ・サンプルサイズ：8x1x0.2mm - 11x3.5x0.5mm
- ・Mo製スパーサー：サンプル片側接地(分光法及びSTM実験)

> サンプルレシーバー：直流加熱用レシーバー

製品コード：RECOMDC



### 背面光アクセス開口部付DC加熱サンプルプレート

製品コード：SHOMDCRA

- ・材質：Mo, AL203
- ・サンプルサイズ：8x1x0.2mm - 11x3.5x0.5mm
- ・絶縁：セラミック製スパーサー

> DC加熱用レシーバー

製品コード：RECOMDC



### ネジキャップ(φ15mm)付VG-stubサンプルホルダー

製品コード：SHVGSTUBSCD15

- ・VG Microlab及びVG ESCA-labs用のサンプルホルダー
- ・材質：SUS1.4435(316L)

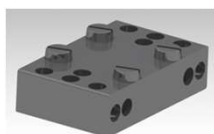
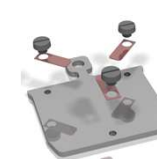
ネジキャップ(φ15mm, M14x0.5)



### 板バネ(3)固定フラッグスタイルサンプルプレート

製品コード：SHOM3T

- ・材質：(1) プレート：SUS1.4301(AISI 304L)
- (2) ネジ(3xM1.4)：SUSA4
- (3) バネ：SUS1.4310(AISI 301)



### 19.5x12x5mmサンプルホルダー

製品コード：SHBS(4M16ST)

- ・外形寸法：12x19.5x5mm
- ・ネジ穴：4xM1.6
- ・材質：特注可能

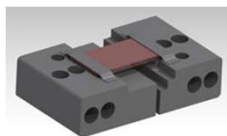


### 抵抗ヒーター及びルツボ付サンプルキャリア

製品コード：SHBSCS

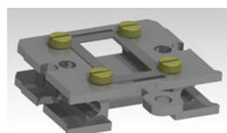
- ・小型蒸発器：有機材料、低融点及びより高い蒸気圧を有する材料
- ・材質：OFHC, SUS1.4301, AL203
- ・制御温度：~800℃
- ・加熱用フィラメント(W)電流範囲：0~3A
- ・加熱ステージ：CS40, DCH40

## 【サンプルホルダー】



### AINアイソレーター付DC加熱スプリットタンタルサンプルホルダー 製品コード：SHBSDC(TA)

- ・材質：Ta, AIN
- ・制御温度：～2000℃
- ・最大サンプルサイズ：5x10mm
- ・サンプル通電電流：15A
- ・加熱ステージ：DCH40



### ハイブリッドサンプルホルダー 製品コード：SHBSOMHM

- ・材質：Mo, Ti, CuBe2(Berylco25)
- ・互換性：(1) SHBSブロックスタイルサンプル交換システム  
(2) Omicron及びSPECS製システム
- ・馬蹄型磁石で磁場を印可するための中央ギャップを有しています



### 板バネ(4)固定フラッグスタイルサンプルプレート 製品コード：SHOM4T

- ・材質：(1) プレート：SUS1.4301(AISI 304L)  
(2) ネジ(4xM1.4)：SUSA4  
(3) バネ：SUS1.4310(AISI 301)
- ・材質：SHOM(ST) : SUS1.4301(AISI 304L)  
SHOM(CU) : OFHC  
SHOM(CB) : CuBe2  
SHOM(SH) : Shapal M(マシナブルセラミックス)  
SHOM(TA) : Ta  
SHOM(TI) : Ti  
SHOM(MO) : Mo